

## Раздел 1

## Схема границ прилегающих территорий

Лист №1 раздела 1	Всего листов раздела 1: 5	Всего разделов: 3	Всего листов:
ОКТМО: 65753000			
Всего прилегающих территорий: 200			

## Общие сведения о прилегающих территориях

Номер п/п	Условный номер прилегающей территории	Кадастровый номер объекта недвижимости	Площадь территории	Местоположение прилегающей территории (адресные ориентиры)	Наличие объектов(в том числе благоустройства), расположенные на прилегающей территории, с их описанием
1	2	3	4	5	6
1	66:58:0113011:ПТ1	66:58:0113011:298	35.7	Свердловская область, г. Первоуральск	
2	66:58:0113011:ПТ2	66:58:0113011:1582	100.0	Свердловская область, г. Первоуральск, проспект Ильича, 14/4	
3	66:58:0113011:ПТ3	66:58:0113011:1579	248.0	Свердловская область, г. Первоуральск, пр. Ильича, д. 14	
4	66:58:0113011:ПТ4	66:58:0113011:26	288.3	Свердловская область, г. Первоуральск, ул. Трубников, д. 29	
5	66:58:0113011:ПТ5	66:58:0113011:142	401.1	Свердловская область, г. Первоуральск, ул. Трубников, д. 28	
6	66:58:0113011:ПТ6	66:58:0113011:109	2111.3	Свердловская область, г. Первоуральск, ул. Трубников, д. 27	
7	66:58:0113011:ПТ7	66:58:0113011:б/н	125.6	Свердловская область, г. Первоуральск	
8	66:58:0113011:ПТ8	66:58:0113011:101	505.0	Свердловская область, г. Первоуральск, ул. Трубников, д. 26	
9	66:58:0113011:ПТ9	66:58:0113011:152	227.9	Свердловская область, г. Первоуральск, ул. Трубников, д. 26-А	
10	66:58:0113011:ПТ10	66:58:0113011:1575	382.0	Свердловская область, г. Первоуральск, улица Трубников, 25А-1	
11	66:58:0113011:ПТ11	66:58:0113011:1767	29.3	Свердловская область, г. Первоуральск, улица Трубников, 25А-3	
12	66:58:0113011:ПТ12	66:58:0113011:2818	433.0	Свердловская область, г. Первоуральск, улица Трубников, 25А-2	
13	66:58:0113011:ПТ13	66:58:0113011:155	44.2	Свердловская область, г. Первоуральск, ул. Герцена, д. 4	
14	66:58:0113011:ПТ14	66:58:0113011:154	170.5	Свердловская область, г. Первоуральск, улица Чкалова, дом 42В	
15	66:58:0113011:ПТ15	66:58:0113011:б/н	160.8	Свердловская область, г. Первоуральск	
16	66:58:0113011:ПТ16	66:58:0113011:153	302.3	Свердловская область, г. Первоуральск, ул. Герцена, д. 6	
17	66:58:0113011:ПТ17	66:58:0113011:149	417.7	Свердловская область, г. Первоуральск, ул. Чкалова, д. 40	
18	66:58:0113011:ПТ18	66:58:0113011:98	1011.2	Свердловская область, г. Первоуральск, ул. Чкалова, д. 44	
19	66:58:0113011:ПТ19	66:58:0113011:145	69.8	Свердловская область, г. Первоуральск, улица Чкалова, дом 44В	
20	66:58:0113011:ПТ20	66:58:0113011:146	153.0	Свердловская область, г. Первоуральск, ул. Чкалова, д. 44-А	
21	66:58:0113011:ПТ21	66:58:0113011:286	485.9	Свердловская область, г. Первоуральск, ул. Трубников, д. 28-б	
22	66:58:0113011:ПТ22	66:58:0113011:200	280.1	Свердловская область, г. Первоуральск, ул. Трубников, д. 28-А	
23	66:58:0113011:ПТ23	66:58:0113011:135	227.2	Свердловская область, г. Первоуральск, улица Ватутина, дом 36Б	
24	66:58:0113011:ПТ24	66:58:0113011:5	3101.9	Свердловская область, г. Первоуральск, ул. Ватутина, д. 36	
25	66:58:0113011:ПТ25	66:58:0113011:134	1370.0	Свердловская область, г. Первоуральск, пр-кт. Ильича, д. 4-а	
26	66:58:0113011:ПТ26	66:58:0113011:197	1026.0	Свердловская область, г. Первоуральск, пр-кт. Ильича, д. 6	
27	66:58:0113011:ПТ27	66:58:0113011:4313	159.2	Свердловская область, г. Первоуральск, проспект Ильича, дом 8/49	
28	66:58:0113011:ПТ28	66:58:0113011:193	571.3	Свердловская область, г. Первоуральск, ул. Чкалова, д. 47	
29	66:58:0113011:ПТ29	66:58:0113011:7	308.0	Свердловская область, г. Первоуральск, ул. Герцена, д. 12	
30	66:58:0113011:ПТ30	66:58:0113011:56	169.7	Свердловская область, г. Первоуральск, ул. Герцена, д. 10	
31	66:58:0113011:ПТ31	66:58:0113011:44	1525.4	Свердловская область, г. Первоуральск, ул. Чкалова, д. 43	

1	2	3	4	5	6
32	66:58:0113011:ПТ32	66:58:0113011:60	1961.8	Свердловская область, г. Первоуральск, ул. Чкалова, д. 45	
33	66:58:0113011:ПТ33	66:58:0113011:46	1659.4	Свердловская область, г. Первоуральск, ул. Герцена, д. 14	
34	66:58:0113011:ПТ34	66:58:0113011:19	667.7	Свердловская область, г. Первоуральск, ул. Ватутина, дом 32	
35	66:58:0113011:ПТ35	66:58:0113011:40	1499.6	Свердловская область, г. Первоуральск, ул. Ватутина, д. 30	
36	66:58:0113011:ПТ36	66:58:0113011:22	262.8	Свердловская область, г. Первоуральск, ул. Ватутина, д. 28	
37	66:58:0113011:ПТ37	66:58:0113011:181	307.0	Свердловская область, г. Первоуральск, ул. Папанинцев, дом 24	
38	66:58:0113011:ПТ38	66:58:0113011:187	599.6	Свердловская область, г. Первоуральск, ул. Ватутина, д. 30-А	
39	66:58:0113011:ПТ39	66:58:0113011:158	713.7	Свердловская область, г. Первоуральск, улица Ватутина, дом 30-Б	
40	66:58:0113011:ПТ40	66:58:0113011:96	339.4	Свердловская область, г. Первоуральск, ул. Герцена, 23	
41	66:58:0113011:ПТ41	66:58:0113011:201	180.5	Свердловская область, г. Первоуральск, улица Герцена, дом 21-А	
42	66:58:0113011:ПТ42	66:58:0113011:6	287.5	Свердловская область, г. Первоуральск, ул. Герцена, д. 19	
43	66:58:0113011:ПТ43	66:58:0113011:35	173.1	Свердловская область, г. Первоуральск, улица Герцена, 15А	
44	66:58:0113011:ПТ44	66:58:0113011:25	1281.9	Свердловская область, г. Первоуральск, ул. Чкалова, д. 37	
45	66:58:0113011:ПТ45	66:58:0113011:368	70.0	Свердловская область, г. Первоуральск, ул. Герцена	
46	66:58:0113011:ПТ46	66:58:0113011:369	242.5	Свердловская область, г. Первоуральск, ул. Герцена, д. 19-а	
47	66:58:0113011:ПТ47	66:58:0113011:160	255.5	Свердловская область, г. Первоуральск, ул. Герцена, д. 17-А	
48	66:58:0113011:ПТ48	66:58:0113011:210	334.9	Свердловская область, г. Первоуральск, ул. Чкалова, д. 39	
49	66:58:0113011:ПТ49	66:58:0113011:171	1457.5	Свердловская область, г. Первоуральск, ул. Чкалова, д. 39-А	
50	66:58:0113011:ПТ50	66:58:0113011:170	1838.7	Свердловская область, г. Первоуральск, ул. Папанинцев, д. 18 А	
51	66:58:0113011:ПТ51	66:58:0113011:184	430.3	Свердловская область, г. Первоуральск, ул. Папанинцев, дом 16	
52	66:58:0113011:ПТ52	66:58:0113011:398	50.1	Свердловская область, г. Первоуральск, улица Папанинцев, 20	
53	66:58:0113011:ПТ53	66:58:0113011:395	41.1	Свердловская область, г. Первоуральск, улица Папанинцев, 20	
54	66:58:0113011:ПТ54	66:58:0113011:4304	17.2	Свердловская область, г. Первоуральск, ул. Папанинцев	
55	66:58:0113011:ПТ55	66:58:0113011:182	359.7	Свердловская область, г. Первоуральск, ул. Папанинцев, д. 22	
56	66:58:0113011:ПТ56	66:58:0113011:4309	939.9	Свердловская область, г. Первоуральск, ул. Папанинцев, д. 22А	
57	66:58:0113011:ПТ57	66:58:0113011:59	716.7	Свердловская область, г. Первоуральск, ул. Чкалова, д. 38	
58	66:58:0113011:ПТ58	66:58:0113011:192	182.3	Свердловская область, г. Первоуральск, улица Герцена, дом 9Б	
59	66:58:0113011:ПТ59	66:58:0113011:33	59.0	Свердловская область, г. Первоуральск, ул. Герцена	
60	66:58:0113011:ПТ60	66:58:0113011:370	32.0	Свердловская область, г. Первоуральск, улица Герцена, дом 7Б	
61	66:58:0113011:ПТ61	66:58:0113011:162	182.8	Свердловская область, г. Первоуральск, ул. Герцена, д. 7	
62	66:58:0113011:ПТ62	66:58:0113011:156	96.1	Свердловская область, г. Первоуральск, ул. Герцена, д. 5	
63	66:58:0113011:ПТ63	66:58:0113011:203	83.5	Свердловская область, г. Первоуральск, ул. Герцена, д. 3	
64	66:58:0113011:ПТ64	66:58:0113011:202	67.3	Свердловская область, г. Первоуральск, ул. Трубников, д. 24	
65	66:58:0113011:ПТ65	66:58:0113011:157	236.6	Свердловская область, г. Первоуральск, улица Герцена, дом 5-А	
66	66:58:0113011:ПТ66	66:58:0113011:52	666.9	Свердловская область, г. Первоуральск, ул. Папанинцев, д. 8	
67	66:58:0113011:ПТ67	66:58:0113011:173	187.3	Свердловская область, г. Первоуральск, ул. Папанинцев, д. 10	
68	66:58:0113011:ПТ68	66:58:0113011:172	170.2	Свердловская область, г. Первоуральск, ул. Чкалова, 34	
69	66:58:0113011:ПТ69	66:58:0113011:167	114.4	Свердловская область, г. Первоуральск, ул. Трубников, дом 22	
70	66:58:0113011:ПТ70	66:58:0113011:175	328.1	Свердловская область, г. Первоуральск, ул. Трубников, дом 21Б	
71	66:58:0113011:ПТ71	66:58:0113011:179	523.9	Свердловская область, г. Первоуральск, ул. Трубников, д. 20	
72	66:58:0113011:ПТ72	66:58:0113011:165	483.7	Свердловская область, г. Первоуральск, ул. Папанинцев, д. 6 Б	
73	66:58:0113011:ПТ73	66:58:0113011:174	715.6	Свердловская область, г. Первоуральск, ул. Папанинцев, д. 6 А	
74	66:58:0113011:ПТ74	66:58:0113011:177	76.2	Свердловская область, г. Первоуральск, ул. Папанинцев, д. 6	
75	66:58:0113011:ПТ75	66:58:0113011:161	134.9	Свердловская область, г. Первоуральск, ул. Чкалова, д. 36	
76	66:58:0113011:ПТ76	66:58:0113011:178	262.1	Свердловская область, г. Первоуральск, ул. Папанинцев, д. 4	

1	2	3	4	5	6
77	66:58:0113011:ПТ77	66:58:0113011:220	142.6	Свердловская область, г. Первоуральск, ул Володарского, дом 14	
78	66:58:0113011:ПТ78	66:58:0113011:348	420.2	Свердловская область, г. Первоуральск, ул. Ватутина, д. 20	
79	66:58:0113011:ПТ79	66:58:0113011:205	78.2	Свердловская область, г. Первоуральск, ул. Ватутина, дом 22	
80	66:58:0113011:ПТ80	66:58:0113011:211	67.7	Свердловская область, г. Первоуральск, ул. Ватутина, д. 24	
81	66:58:0113011:ПТ81	66:58:0113011:110	152.7	Свердловская область, г. Первоуральск, ул. Ватутина, д. 26	
82	66:58:0113011:ПТ82	66:58:0113011:295	446.9	Свердловская область, г. Первоуральск, ул. Володарского, д. 14-б	
83	66:58:0113011:ПТ83	66:58:0113011:354	75.9	Свердловская область, г. Первоуральск, ул. Чкалова, д. 29-а	
84	66:58:0113011:ПТ84	66:58:0113011:267	245.5	Свердловская область, г. Первоуральск, ул Чкалова, д 31	
85	66:58:0113011:ПТ85	66:58:0113011:262	958.1	Свердловская область, г. Первоуральск, ул. Чкалова, д. 22	
86	66:58:0113011:ПТ86	66:58:0113011:263	225.4	Свердловская область, г. Первоуральск, ул. Чкалова, д. 24	
87	66:58:0113011:ПТ87	66:58:0113011:235	269.0	Свердловская область, г. Первоуральск, ул. Папанинцев, д. 1	
88	66:58:0113011:ПТ88	66:58:0113011:180	991.5	Свердловская область, г. Первоуральск, улица Трубников, дом 18	
89	66:58:0113011:ПТ89	66:58:0113011:276	194.9	Свердловская область, г. Первоуральск, ул Школьная, д 2	
90	66:58:0113011:ПТ90	66:58:0113011:86	38.4	Свердловская область, г. Первоуральск	
91	66:58:0113011:ПТ91	66:58:0113011:208	215.2	Свердловская область, г. Первоуральск, ул. Школьная, д. 6	
92	66:58:0113011:ПТ92	66:58:0113011:11	1249.7	Свердловская область, г. Первоуральск, ул. Школьная, д. 8	
93	66:58:0113011:ПТ93	66:58:0113011:243	436.6	Свердловская область, г. Первоуральск, ул Папанинцев, д 3-А	
94	66:58:0113011:ПТ94	66:58:0113011:278	730.3	Свердловская область, г. Первоуральск, улица Школьная, дом 4	
95	66:58:0113011:ПТ95	66:58:0113011:2760	328.1	Свердловская область, г. Первоуральск, ул. Школьная, д. 4Б	
96	66:58:0113011:ПТ96	66:58:0113011:б/н	169.2	Свердловская область, г. Первоуральск	
97	66:58:0113011:ПТ97	66:58:0113011:397	408.9	Свердловская область, г. Первоуральск, ул. Трубников, д. 18-А	
98	66:58:0113011:ПТ98	66:58:0113011:10	30.2	Свердловская область, г. Первоуральск, ул. Школьная, д. 6	
99	66:58:0113011:ПТ99	66:58:0113011:283	416.6	Свердловская область, г. Первоуральск, ул. Чкалова, д. 26	
100	66:58:0113011:ПТ100	66:58:0113011:279	603.4	Свердловская область, г. Первоуральск, ул. Школьная, д. 5	
101	66:58:0113011:ПТ101	66:58:0113011:277	1198.9	Свердловская область, г. Первоуральск, ул. Школьная, д. 3	
102	66:58:0113011:ПТ102	66:58:0113011:216	107.0	Свердловская область, г. Первоуральск, ул. Володарского, д. 4	
103	66:58:0113011:ПТ103	66:58:0113011:250	21.1	Свердловская область, г. Первоуральск, ул. Трубников, д. 13	
104	66:58:0113011:ПТ104	66:58:0113011:217	71.6	Свердловская область, г. Первоуральск, улица Володарского, дом 6	
105	66:58:0113011:ПТ105	66:58:0113011:б/н	487.8	Свердловская область, г. Первоуральск	
106	66:58:0113011:ПТ106	66:58:0113011:б/н	243.8	Свердловская область, г. Первоуральск	
107	66:58:0113011:ПТ107	66:58:0113011:б/н	195.5	Свердловская область, г. Первоуральск	
108	66:58:0113011:ПТ108	66:58:0113011:б/н	150.4	Свердловская область, г. Первоуральск	
109	66:58:0113011:ПТ109	66:58:0113011:2835	182.3	Свердловская область, г. Первоуральск, ул. Володарского, д. 4А	
110	66:58:0113011:ПТ110	66:58:0113011:293	73.9	Свердловская область, г. Первоуральск, ул. Володарского, д. 4	
111	66:58:0113011:ПТ111	66:58:0113011:225	780.2	Свердловская область, г. Первоуральск, ул. Гагарина, д. 4	
112	66:58:0113011:ПТ112	66:58:0113011:132	106.7	Свердловская область, г. Первоуральск, ул. Трубников, д. 7	
113	66:58:0113011:ПТ113	66:58:0113011:226	119.6	Свердловская область, г. Первоуральск, ул. Гагарина, б	
114	66:58:0113011:ПТ114	66:58:0113011:227	131.7	Свердловская область, г. Первоуральск, ул. Гагарина, д. 8	
115	66:58:0113011:ПТ115	66:58:0113011:228	67.4	Свердловская область, г. Первоуральск, ул. Гагарина, д. 10	
116	66:58:0113011:ПТ116	66:58:0113011:257	164.3	Свердловская область, г. Первоуральск, ул Чкалова, д 14	
117	66:58:0113011:ПТ117	66:58:0113011:259	73.8	Свердловская область, г. Первоуральск, ул.Чкалова, 16	
118	66:58:0113011:ПТ118	66:58:0113011:260	116.0	Свердловская область, г. Первоуральск, ул Чкалова, д 18	
119	66:58:0113011:ПТ119	66:58:0113011:261	86.1	Свердловская область, г. Первоуральск, улица Чкалова, дом 20	
120	66:58:0113011:ПТ120	66:58:0113011:4302	480.3	Свердловская область, г. Первоуральск, ул. Чкалова, 18в	
121	66:58:0113011:ПТ121	66:58:0113011:4301	254.2	Свердловская область, г. Первоуральск, ул. Чкалова, 18в	

1	2	3	4	5	6
122	66:58:0113011:ПТ122	66:58:0113011:127	11.9	Свердловская область, г. Первоуральск, ул. Чкалова, д. 18-В	
123	66:58:0113011:ПТ123	66:58:0113011:245	912.6	Свердловская область, г. Первоуральск, ул. Трубников, д. 8	
124	66:58:0113011:ПТ124	66:58:0113011:2575	263.8	Свердловская область, г. Первоуральск, ул. Гагарина, д. 6а	
125	66:58:0113011:ПТ125	66:58:0113011:2576	21.9	Свердловская область, г. Первоуральск, ул. Гагарина, д. 6а	
126	66:58:0113011:ПТ126	66:58:0113011:6/н	115.0	Свердловская область, г. Первоуральск, ул. Гагарина	
127	66:58:0113011:ПТ127	66:58:0113011:6/н	536.7	Свердловская область, г. Первоуральск	
128	66:58:0113011:ПТ128	66:58:0113011:271	245.8	Свердловская область, г. Первоуральск, ул. Чкалова, д. 18а	
129	66:58:0113011:ПТ129	66:58:0113011:272	1162.0	Свердловская область, г. Первоуральск, ул. Чкалова, д. 18б	
130	66:58:0113011:ПТ130	66:58:0113011:255	819.5	Свердловская область, г. Первоуральск, ул. Трубников, д. 9а	
131	66:58:0113011:ПТ131	66:58:0113011:246	552.5	Свердловская область, г. Первоуральск, ул. Трубников, д. 9	
132	66:58:0113011:ПТ132	66:58:0113011:248	538.5	Свердловская область, г. Первоуральск, ул. Трубников, д. 11	
133	66:58:0113011:ПТ133	66:58:0113011:249	178.4	Свердловская область, г. Первоуральск, ул. Трубников, д. 12	
134	66:58:0113011:ПТ134	66:58:0113011:2806	349.4	Свердловская область, г. Первоуральск, ул. Володарского, д. 3А	
135	66:58:0113011:ПТ135	66:58:0113011:215	956.6	Свердловская область, г. Первоуральск, улица Володарского, дом 3	
136	66:58:0113011:ПТ136	66:58:0113011:274	1893.7	Свердловская область, г. Первоуральск, ул. Чкалова, 20б	
137	66:58:0113011:ПТ137	66:58:0113011:258	1395.4	Свердловская область, г. Первоуральск, ул. Чкалова, д. 15	
138	66:58:0113011:ПТ138	66:58:0113011:75	3396.7	Свердловская область, г. Первоуральск, ул. Гагарина, д. 16	
139	66:58:0113011:ПТ139	66:58:0113011:199	113.7	Свердловская область, г. Первоуральск, улица Гагарина, дом 16Б	
140	66:58:0113011:ПТ140	66:58:0113011:2761	101.3	Свердловская область, г. Первоуральск, улица Гагарина, дом 16В	
141	66:58:0113011:ПТ141	66:58:0113011:231	1281.4	Свердловская область, г. Первоуральск, улица Гагарина, дом 22	
142	66:58:0113011:ПТ142	66:58:0113011:230	373.2	Свердловская область, г. Первоуральск, улица Гагарина, дом 20	
143	66:58:0113011:ПТ143	66:58:0113011:232	1178.0	Свердловская область, г. Первоуральск, ул. Гагарина, д. 20А	
144	66:58:0113011:ПТ144	66:58:0113011:103	900.8	Свердловская область, г. Первоуральск, ул. Гагарина, д. 16-а	
145	66:58:0113011:ПТ145	66:58:0113011:256	65.6	Свердловская область, г. Первоуральск, ул. Чкалова, д. 13	
146	66:58:0113011:ПТ146	66:58:0113011:48	238.3	Свердловская область, г. Первоуральск, ул. Ватутина, д. 10/26	
147	66:58:0113011:ПТ147	66:58:0113011:53	121.0	Свердловская область, г. Первоуральск, ул. Ватутина	
148	66:58:0113011:ПТ148	66:58:0113011:116	1951.6	Свердловская область, г. Первоуральск, улица Гагарина, дом 24 А	
149	66:58:0113011:ПТ149	66:58:0113011:39	979.6	Свердловская область, г. Первоуральск, ул. Ватутина, д. 14	
150	66:58:0113011:ПТ150	66:58:0113011:123	411.7	Свердловская область, г. Первоуральск, ул. Ватутина, д. 12	
151	66:58:0113011:ПТ151	66:58:0113011:54	1089.3	Свердловская область, г. Первоуральск, ул. Ватутина	
152	66:58:0113011:ПТ152	66:58:0113011:9	330.1	Свердловская область, г. Первоуральск, ул. Володарского, д. 13а	
153	66:58:0113011:ПТ153	66:58:0113011:346	968.2	Свердловская область, г. Первоуральск, ул. Чкалова, д. 17	
154	66:58:0113011:ПТ154	66:58:0113011:345	494.3	Свердловская область, г. Первоуральск, ул. Чкалова, д. 17	
155	66:58:0113011:ПТ155	66:58:0113011:373	477.1	Свердловская область, г. Первоуральск, ул. Чкалова, д. 19-б	
156	66:58:0113011:ПТ156	66:58:0113011:57	96.1	Свердловская область, г. Первоуральск, ул. Чкалова, д. 17	
157	66:58:0113011:ПТ157	66:58:0113011:58	72.1	Свердловская область, г. Первоуральск, ул. Чкалова, д. 17	
158	66:58:0113011:ПТ158	66:58:0113011:81	2440.2	Свердловская область, г. Первоуральск, ул. Чкалова, д. 19	
159	66:58:0113011:ПТ159	66:58:0113011:294	440.6	Свердловская область, г. Первоуральск, улица Чкалова, 21/1-2	
160	66:58:0113011:ПТ160	66:58:0113011:270	61.8	Свердловская область, г. Первоуральск, улица Чкалова, 21/1-1	
161	66:58:0113011:ПТ161	66:58:0113011:273	219.9	Свердловская область, г. Первоуральск, ул. Чкалова, д. 19а	
162	66:58:0113011:ПТ162	66:58:0113011:223	75.4	Свердловская область, г. Первоуральск, ул. Володарского, д. 17	
163	66:58:0113011:ПТ163	66:58:0113011:139	754.1	Свердловская область, г. Первоуральск, ул. Ватутина, д. 36-А	
164	66:58:0113011:ПТ164	66:58:0113011:114	751.6	Свердловская область, г. Первоуральск, ул. Герцена, д. 12-б	
165	66:58:0113011:ПТ165	66:58:0113011:140	708.1	Свердловская область, г. Первоуральск, ул. Чкалова, д. 45-А	

1	2	3	4	5	6
166	66:58:0113011:ПТ166	66:58:0113011:63	20.1	Свердловская область, г. Первоуральск, улица Герцена, дом 17	
167	66:58:0113011:ПТ167	66:58:0113011:209	181.1	Свердловская область, г. Первоуральск, ул. Герцена, д. 15	
168	66:58:0113011:ПТ168	66:58:0113011:21	396.7	Свердловская область, г. Первоуральск, ул. Чкалова, д. 41	
169	66:58:0113011:ПТ169	66:58:0113011:90	885.0	Свердловская область, г. Первоуральск, ул. Чкалова, д. 46	
170	66:58:0113011:ПТ170	66:58:0113011:126	802.1	Свердловская область, г. Первоуральск, ул. Чкалова, д. 23	
171	66:58:0113011:ПТ171	66:58:0113011:264	746.6	Свердловская область, г. Первоуральск, ул. Чкалова, д. 25	
172	66:58:0113011:ПТ172	66:58:0113011:6/н	221.6	Свердловская область, г. Первоуральск	
173	66:58:0113011:ПТ173	66:58:0113011:29	74.1	Свердловская область, г. Первоуральск, ул. Чкалова, д. 29а	
174	66:58:0113011:ПТ174	66:58:0113011:340	288.4	Свердловская область, г. Первоуральск, ул. Папанинцев, д. 23-в	
175	66:58:0113011:ПТ175	66:58:0113011:15	260.8	Свердловская область, г. Первоуральск, ул. Папанинцев, д. 21а	
176	66:58:0113011:ПТ176	66:58:0113011:240	483.7	Свердловская область, г. Первоуральск, ул. Папанинцев, д. 27	
177	66:58:0113011:ПТ177	66:58:0113011:128	41.0	Свердловская область, г. Первоуральск, ул. Папанинцев, д. 23-б	
178	66:58:0113011:ПТ178	66:58:0113011:99	137.7	Свердловская область, г. Первоуральск, ул. Володарского, д. 20-а	
179	66:58:0113011:ПТ179	66:58:0113011:34	225.3	Свердловская область, г. Первоуральск, улица Володарского, 18А	
180	66:58:0113011:ПТ180	66:58:0113011:366	193.7	Свердловская область, г. Первоуральск, ул. Володарского	
181	66:58:0113011:ПТ181	66:58:0113011:137	892.4	Свердловская область, г. Первоуральск, ул Чкалова, дом 48	
182	66:58:0113011:ПТ182	66:58:0113011:138	128.7	Свердловская область, г. Первоуральск, пр-кт. Ильича, д. 12	
183	66:58:0113011:ПТ183	66:58:0113011:306	309.9	Свердловская область, г. Первоуральск, ул. Герцена	
184	66:58:0113011:ПТ184	66:58:0113011:150	488.7	Свердловская область, г. Первоуральск, ул Чкалова, 42	
185	66:58:0113011:ПТ185	66:58:0113011:141	642.5	Свердловская область, г. Первоуральск, пр-кт. Ильича, д. 14-А	
186	66:58:0113011:ПТ186	66:58:0113011:37	256.9	Свердловская область, г. Первоуральск, проспект Ильича, 16	
187	66:58:0113011:ПТ187	66:58:0113011:20	1650.2	Свердловская область, г. Первоуральск, ул. Ватутина, д. 38	
188	66:58:0113011:ПТ188	66:58:0113011:191	828.1	Свердловская область, г. Первоуральск, ул. Герцена, д. 17-Б	
189	66:58:0113011:ПТ189	66:58:0113011:93	612.9	Свердловская область, г. Первоуральск, ул. Герцена, д. 9	
190	66:58:0113011:ПТ190	66:58:0113011:166	517.0	Свердловская область, г. Первоуральск, улица Трубников, дом 24-А	
191	66:58:0113011:ПТ191	66:58:0113011:176	521.6	Свердловская область, г. Первоуральск, ул. Трубников, д. 21	
192	66:58:0113011:ПТ192	66:58:0113011:265	220.0	Свердловская область, г. Первоуральск, ул. Чкалова, д. 29	
193	66:58:0113011:ПТ193	66:58:0113011:218	502.6	Свердловская область, г. Первоуральск, ул. Володарского, д. 7	
194	66:58:0113011:ПТ194	66:58:0113011:247	721.8	Свердловская область, г. Первоуральск, ул. Трубников, 10	
195	66:58:0113011:ПТ195	66:58:0113011:254	1793.6	Свердловская область, г. Первоуральск, ул. Трубников, д. 10а	
196	66:58:0113011:ПТ196	66:58:0113011:213	405.0	Свердловская область, г. Первоуральск, улица Ватутина, дом 16-А	
197	66:58:0113011:ПТ197	66:58:0113011:214	573.0	Свердловская область, г. Первоуральск, улица Ватутина, дом 16-Б	
198	66:58:0113011:ПТ198	66:58:0113011:212	1205.5	Свердловская область, г. Первоуральск, ул. Ватутина, д. 14а	
199	66:58:0113011:ПТ199	66:58:0113011:2800	160.0	Свердловская область, г. Первоуральск, улица Герцена, дом 5 А	
200	66:58:0113011:ПТ200	66:58:0113011:219	736.1	Свердловская область, г. Первоуральск, ул Володарского, д 12	

## Схема границ прилегающих территорий

Лист №1 раздела 2	Всего листов раздела 2: 24	Всего разделов: 3	Всего листов:
ОКТМО: 65753000			
Всего прилегающих территорий: 200			

## Описание местоположения границ прилегающих территорий

Условный омер прилегающей территории	Номера точек	Координаты, м	
		X	Y
1	2	3	4
66:58:0113011:ПТ1	1	398268.27	1493960.68
	2	398271.88	1493960.96
	3	398271.01	1493970.94
	4	398267.51	1493970.64
66:58:0113011:ПТ2	1	398268.27	1493960.68
	5	398260.74	1494008.42
	6	398264.33	1494008.51
	7	398267.58	1494008.79
	8	398266.33	1494023.57
66:58:0113011:ПТ3	9	398259.62	1494022.87
	5	398260.74	1494008.42
	10	398259.62	1494022.87
	11	398266.33	1494023.57
	12	398262.99	1494061.45
	13	398256.70	1494060.52
66:58:0113011:ПТ4	14	398256.96	1494057.16
	10	398259.62	1494022.87
	15	398170.18	1494159.45
	16	398172.54	1494137.65
	17	398173.65	1494130.25
	18	398179.36	1494117.56
	19	398175.04	1494117.18
	20	398174.33	1494124.18
	21	398172.02	1494129.69
	22	398169.10	1494137.25
66:58:0113011:ПТ5	23	398168.69	1494140.86
	24	398166.91	1494159.24
	15	398170.18	1494159.45
	25	398253.45	1494166.86
	26	398257.35	1494125.12
	27	398252.96	1494124.69
	28	398250.23	1494166.51
	25	398253.45	1494166.86
	29	398168.69	1494140.86
	30	398166.91	1494159.24
	31	398145.01	1494156.74
	32	398146.64	1494138.96
	29	398168.69	1494140.86

1	2	3	4
66:58:0113011:IT6	33	398140.43	1494156.13
	34	398045.53	1494147.59
	35	398047.03	1494132.14
	36	398057.73	1494133.05
	37	398060.23	1494105.69
	38	398064.75	1494106.05
	39	398110.60	1494110.85
	40	398109.86	1494118.81
	41	398125.56	1494120.40
	42	398126.27	1494112.50
	43	398126.76	1494106.53
	44	398127.78	1494106.57
	45	398128.06	1494103.92
	46	398141.58	1494105.22
	47	398144.18	1494105.37
	48	398142.80	1494115.55
	49	398143.12	1494127.59
	33	398140.43	1494156.13
	50	398139.87	1494130.48
	51	398137.76	1494152.39
	52	398111.15	1494149.78
	53	398060.78	1494144.82
	54	398062.73	1494123.96
	50	398139.87	1494130.48
66:58:0113011:IT7	55	398126.27	1494112.50
	56	398125.56	1494120.40
	57	398109.86	1494118.81
	58	398110.60	1494110.85
	59	398110.67	1494110.31
	60	398115.36	1494110.51
	61	398115.26	1494112.14
	62	398119.22	1494112.42
	63	398119.26	1494111.79
	64	398122.79	1494112.21
	65	398123.28	1494112.27
	55	398126.27	1494112.50
66:58:0113011:IT8	66	398036.84	1494131.22
	67	398037.55	1494123.95
	68	398037.48	1494122.08
	69	398054.50	1494123.89
	70	398055.31	1494114.90
	71	398055.56	1494112.07
	72	398056.86	1494097.40
	73	398057.11	1494094.47
	74	398057.92	1494085.42
	75	398052.94	1494084.97
	76	398041.39	1494083.91
	77	398039.32	1494104.49
	78	398036.17	1494104.25

1	2	3	4
	79	398033.99	1494104.09
	80	398034.87	1494094.33
	81	398035.95	1494082.05
	82	398062.09	1494083.57
	83	398060.23	1494105.69
	84	398057.73	1494133.05
	85	398047.03	1494132.14
66:58:0113011:ПТ9	66	398036.84	1494131.22
	86	398063.49	1494067.10
	87	398062.85	1494073.84
	88	398035.04	1494072.02
	89	398027.66	1494068.50
	90	398027.97	1494064.84
	86	398063.49	1494067.10
66:58:0113011:ПТ10	91	398045.53	1494147.59
	92	398047.03	1494132.14
	93	398036.84	1494131.22
	94	398035.94	1494142.15
	95	398001.54	1494139.22
	96	398003.25	1494120.32
	97	398007.15	1494120.73
	98	398008.27	1494110.14
	99	398003.76	1494109.79
	100	398000.64	1494144.12
	91	398045.53	1494147.59
66:58:0113011:ПТ11	101	398013.81	1494104.82
	102	398013.37	1494110.43
	103	398008.27	1494110.14
	104	398008.27	1494110.14
	105	398008.60	1494104.45
	101	398013.81	1494104.82
66:58:0113011:ПТ12	106	398017.80	1494093.07
	107	398016.93	1494102.85
	108	398013.98	1494102.64
	109	398013.81	1494104.82
	110	398008.60	1494104.45
	111	398009.50	1494078.02
	112	398011.82	1494078.05
	113	398011.86	1494085.22
	114	398014.95	1494085.19
	115	398015.15	1494078.22
	116	398035.95	1494082.05
	117	398034.87	1494094.33
	106	398017.80	1494093.07
66:58:0113011:ПТ13	121	397969.81	1494062.90
	122	397971.69	1494027.58
	123	397971.09	1494027.52
	124	397967.92	1494062.75
	121	397969.81	1494062.90



1	2	3	4
66:58:0113011:ПТ4	125	398035.04	1493981.65
	126	398034.21	1493989.82
	127	398028.18	1493989.38
	128	398028.38	1493987.90
	129	398015.69	1493986.80
	130	398016.02	1493983.18
	131	398017.01	1493971.30
	132	398036.00	1493972.82
	125	398035.04	1493981.65
	133	398032.05	1493975.64
	134	398031.37	1493981.77
	135	398030.95	1493987.21
	136	398019.46	1493985.94
	137	398020.65	1493974.44
	133	398032.05	1493975.64
66:58:0113011:ПТ15	138	398036.00	1493972.82
	139	398017.01	1493971.30
	140	398005.59	1493970.73
	141	398006.02	1493965.17
	142	398036.44	1493967.66
	138	398036.00	1493972.82
66:58:0113011:ПТ16	143	398003.78	1493904.01
	144	398004.51	1493895.34
	145	397983.06	1493893.44
	146	397982.48	1493902.20
	143	398003.78	1493904.01
	147	398015.69	1493986.80
	148	398016.02	1493983.18
	149	397994.41	1493981.72
	150	397991.23	1493982.68
	151	397976.00	1493981.47
	152	397975.30	1493983.42
	147	398015.69	1493986.80
66:58:0113011:ПТ17	153	398053.73	1493907.85
	154	398003.78	1493904.01
	155	398004.51	1493895.34
	156	398054.39	1493899.90
	153	398053.73	1493907.85
66:58:0113011:ПТ18	157	398078.35	1493910.26
	158	398079.05	1493902.12
	159	398165.26	1493909.95
	160	398161.34	1493951.13
	161	398155.29	1493950.55
	162	398144.23	1493949.28
	163	398143.43	1493955.26
	164	398126.71	1493953.65
	165	398127.00	1493949.23
	166	398127.39	1493944.88
	167	398158.44	1493947.54

1	2	3	4
	168	398161.06	1493917.72
	157	398078.35	1493910.26
66:58:0113011:ПТ19	169	398155.29	1493950.55
	170	398161.34	1493951.13
	171	398160.06	1493962.88
	172	398155.42	1493962.39
	173	398154.33	1493962.38
	169	398155.29	1493950.55
66:58:0113011:ПТ20	174	398155.42	1493962.39
	175	398160.06	1493962.88
	176	398157.95	1493987.95
	177	398157.35	1493994.20
	178	398152.37	1493993.71
	174	398155.42	1493962.39
66:58:0113011:ПТ21	179	398150.37	1493993.53
	180	398152.37	1493993.71
	181	398157.35	1493994.20
	182	398149.68	1494066.87
	183	398143.46	1494066.26
	184	398149.98	1493997.25
	179	398150.37	1493993.53
66:58:0113011:ПТ22	185	398144.18	1494105.37
	186	398144.43	1494074.86
	187	398141.58	1494105.22
	185	398144.18	1494105.37
	188	398064.75	1494106.05
	189	398067.88	1494067.37
	190	398063.49	1494067.10
	191	398062.85	1494073.84
	192	398062.09	1494083.57
	193	398060.23	1494105.69
	188	398064.75	1494106.05
66:58:0113011:ПТ23	194	398173.97	1493612.08
	195	398190.82	1493614.09
	196	398188.70	1493630.70
	197	398188.05	1493635.82
	198	398171.63	1493634.02
	199	398172.11	1493629.06
	200	398183.71	1493630.32
	201	398185.22	1493618.46
	202	398173.41	1493617.05
	194	398173.97	1493612.08
66:58:0113011:ПТ24	203	398188.70	1493630.70
	204	398190.82	1493614.09
	205	398173.97	1493612.08
	206	398174.85	1493604.35
	207	398169.87	1493603.93
	208	398148.76	1493610.45
	209	398138.20	1493613.86

1	2	3	4
	210	398106.92	1493611.09
	211	398107.14	1493605.09
	212	398103.14	1493604.95
	213	398102.92	1493610.94
	214	398086.84	1493609.73
	215	398088.04	1493591.19
	216	398236.03	1493603.80
	217	398239.73	1493600.10
	218	398240.75	1493580.40
	219	398242.63	1493580.63
	220	398238.31	1493634.48
	203	398188.70	1493630.70
66:58:0113011:ПТ25	221	398171.63	1493634.02
	222	398188.05	1493635.82
	223	398188.70	1493630.70
	224	398238.31	1493634.48
	225	398236.44	1493656.54
	226	398173.50	1493650.80
	227	398172.21	1493650.87
	228	398170.95	1493651.07
	229	398170.19	1493651.34
	230	398169.40	1493651.81
	231	398168.62	1493652.62
	232	398171.54	1493635.27
	221	398171.63	1493634.02
66:58:0113011:ПТ26	233	398161.38	1493782.95
	234	398169.95	1493682.10
	235	398167.34	1493681.78
	236	398166.12	1493682.35
	237	398164.73	1493684.19
	238	398164.26	1493685.56
	239	398155.02	1493782.35
	233	398161.38	1493782.95
	240	398286.36	1493793.34
	241	398293.39	1493712.14
	242	398292.86	1493712.08
	243	398288.85	1493711.65
	244	398290.27	1493697.72
	245	398289.36	1493697.61
	246	398285.11	1493747.42
	247	398284.62	1493753.05
	248	398281.21	1493792.91
	249	398284.83	1493793.21
	240	398286.36	1493793.34
66:58:0113011:ПТ27	250	398284.83	1493793.21
	251	398286.36	1493793.34
	252	398277.29	1493899.00
	253	398275.83	1493898.86
	250	398284.83	1493793.21

1	2	3	4
66:58:0113011:ПТ28	254	398222.02	1493891.99
	255	398221.83	1493893.93
	256	398145.81	1493887.09
	257	398145.68	1493885.66
	258	398149.24	1493850.40
	259	398151.62	1493850.61
	260	398152.67	1493838.49
	261	398150.36	1493838.35
	262	398152.11	1493820.58
	263	398152.42	1493812.11
	264	398168.67	1493834.88
	265	398165.23	1493837.89
	266	398156.24	1493837.65
	267	398155.96	1493844.73
	268	398163.56	1493845.15
	269	398163.39	1493847.72
	270	398162.89	1493856.22
	271	398149.57	1493855.45
	272	398146.38	1493885.30
	254	398222.02	1493891.99
	273	398161.09	1493827.43
	274	398160.96	1493830.13
	275	398156.88	1493829.93
	276	398157.00	1493827.24
	273	398161.09	1493827.43
66:58:0113011:ПТ29	277	398005.37	1493682.82
	278	398002.45	1493712.93
	279	397999.55	1493712.33
	280	397999.35	1493716.83
	281	398002.15	1493716.83
	282	397996.91	1493773.23
	283	397995.26	1493773.08
	284	397993.37	1493772.88
	285	398001.84	1493682.41
	277	398005.37	1493682.82
66:58:0113011:ПТ30	286	397995.26	1493773.08
	287	397988.19	1493848.54
	288	398002.86	1493849.83
	289	398002.75	1493851.52
	290	397986.19	1493849.95
	291	397993.37	1493772.88
	286	397995.26	1493773.08
66:58:0113011:ПТ31	292	398057.42	1493873.25
	293	398058.54	1493856.90
	294	398002.75	1493851.52
	295	398002.86	1493849.83
	296	398046.04	1493827.14
	297	398047.06	1493813.68
	298	398065.11	1493814.85

1	2	3	4
	299	398064.95	1493823.80
	300	398064.09	1493857.12
	301	398062.27	1493879.32
	302	398057.02	1493878.26
	292	398057.42	1493873.25
	303	398050.92	1493845.61
	304	398051.35	1493838.63
	305	398054.99	1493838.84
	306	398054.64	1493845.85
	303	398050.92	1493845.61
66:58:0113011:ПТ32	307	398118.22	1493841.14
	308	398128.24	1493842.08
	309	398143.78	1493843.39
	310	398140.96	1493864.40
	311	398069.22	1493857.63
	312	398067.75	1493876.81
	313	398067.53	1493879.73
	314	398062.27	1493879.32
	315	398064.09	1493857.12
	316	398064.95	1493823.80
	317	398095.77	1493838.79
	307	398118.22	1493841.14
66:58:0113011:ПТ33	318	398033.68	1493593.23
	319	398031.18	1493588.41
	320	398035.53	1493588.83
	321	398057.93	1493625.66
	322	398056.86	1493639.40
	323	398032.82	1493655.02
	324	398030.25	1493678.36
	325	398002.61	1493676.04
	326	398004.34	1493659.92
	327	398007.46	1493660.20
	328	398013.14	1493660.68
	329	398026.94	1493661.89
	318	398033.68	1493593.23
66:58:0113011:ПТ34	330	397991.74	1493588.22
	331	397991.38	1493592.19
	332	397968.69	1493590.23
	333	397947.95	1493594.55
	334	397932.58	1493593.13
	335	397933.75	1493579.18
	336	397933.65	1493575.28
	337	397950.25	1493576.48
	338	397959.35	1493577.40
	339	397968.86	1493578.21
	340	397968.15	1493586.30
	330	397991.74	1493588.22
66:58:0113011:ПТ35	341	397933.75	1493579.18
	342	397932.58	1493593.13

1	2	3	4
	343	397880.91	1493588.44
	344	397831.75	1493584.02
	345	397825.45	1493583.46
	346	397826.77	1493569.59
	341	397933.75	1493579.18
66:58:0113011:ПТ36	347	397768.18	1493560.73
	348	397770.09	1493538.37
	349	397771.30	1493538.59
	350	397769.18	1493560.83
	347	397768.18	1493560.73
	351	397798.45	1493567.05
	352	397826.94	1493566.81
	353	397826.77	1493569.59
	354	397825.45	1493583.46
	355	397808.50	1493573.17
	351	397798.45	1493567.05
66:58:0113011:ПТ37	356	397790.60	1493573.37
	357	397784.07	1493567.54
	358	397768.57	1493565.94
	359	397765.22	1493604.15
	360	397787.04	1493605.73
	361	397783.96	1493606.84
	362	397771.58	1493605.92
	363	397764.35	1493604.62
	364	397767.84	1493564.56
	365	397788.79	1493566.94
	366	397790.73	1493569.28
	356	397790.60	1493573.37
	367	397794.95	1493577.11
	368	397795.35	1493569.49
	369	397798.45	1493567.05
	370	397808.50	1493573.17
	371	397807.24	1493592.22
	372	397801.63	1493591.84
	373	397802.24	1493583.66
	367	397794.95	1493577.11
66:58:0113011:ПТ38	374	397876.86	1493597.65
	375	397831.11	1493594.07
	376	397831.75	1493584.02
	377	397880.91	1493588.44
	378	397876.84	1493634.93
	379	397873.74	1493634.63
	374	397876.86	1493597.65
66:58:0113011:ПТ39	380	397932.58	1493593.13
	381	397930.76	1493615.60
	382	397923.39	1493615.11
	383	397924.23	1493601.63
	384	397882.64	1493597.88
	385	397879.64	1493633.91

1	2	3	4
	386	397903.25	1493635.55
	387	397903.03	1493637.17
	388	397885.06	1493635.74
	389	397876.84	1493634.93
	390	397880.91	1493588.44
	380	397932.58	1493593.13
66:58:0113011:ПТ40	391	397932.58	1493593.13
	392	397947.95	1493594.55
	393	397945.53	1493616.76
	394	397930.76	1493615.60
	391	397932.58	1493593.13
66:58:0113011:ПТ41	395	397884.72	1493639.82
	396	397895.69	1493640.02
	397	397894.22	1493656.68
	398	397887.50	1493659.12
	395	397884.72	1493639.82
	399	397899.81	1493659.79
	400	397901.51	1493641.43
	401	397902.65	1493641.49
	402	397900.94	1493659.72
	399	397899.81	1493659.79
66:58:0113011:ПТ42	403	397981.89	1493665.71
	404	397983.84	1493665.90
	405	397984.65	1493665.99
	406	397975.58	1493763.25
	407	397974.68	1493763.23
	408	397972.73	1493763.01
	409	397974.83	1493739.41
	410	397977.63	1493739.41
	411	397977.63	1493737.21
	412	397974.83	1493736.71
	413	397979.07	1493691.91
	414	397982.07	1493692.11
	415	397982.17	1493690.41
	416	397979.17	1493690.31
	417	397981.89	1493665.71
	403	397981.89	1493665.71
66:58:0113011:ПТ43	418	397942.57	1493824.69
	419	397942.37	1493822.48
	420	397923.58	1493821.07
	421	397924.39	1493810.92
	422	397934.30	1493811.64
	423	397934.73	1493805.65
	424	397934.98	1493803.37
	425	397924.72	1493802.51
	426	397921.57	1493810.51
	427	397920.61	1493823.05
	418	397942.57	1493824.69
66:58:0113011:ПТ44	428	397845.83	1493832.63

1	2	3	4
	429	397786.07	1493827.37
	430	397787.43	1493812.31
	431	397802.97	1493813.53
	432	397817.36	1493814.84
	433	397856.74	1493818.25
	434	397855.65	1493833.31
	428	397845.83	1493832.63
	435	397845.50	1493836.87
	436	397855.21	1493837.86
	437	397853.60	1493860.01
	438	397843.55	1493859.03
	435	397845.50	1493836.87
66:58:0113011:ПТ45	439	397916.13	1493685.71
	440	397917.10	1493676.68
	441	397928.44	1493677.73
	442	397927.54	1493686.99
	443	397924.21	1493686.63
	439	397916.13	1493685.71
	444	397924.94	1493685.31
	445	397917.67	1493684.34
	446	397918.32	1493679.58
	447	397925.58	1493680.55
	444	397924.94	1493685.31
66:58:0113011:ПТ46	448	397924.21	1493686.63
	449	397927.54	1493686.99
	450	397926.97	1493692.77
	451	397924.59	1493715.73
	452	397910.12	1493714.20
	453	397909.53	1493714.14
	454	397909.89	1493710.72
	455	397910.31	1493706.14
	456	397911.15	1493697.59
	457	397922.90	1493698.61
	448	397924.21	1493686.63
	458	397919.94	1493704.08
	459	397919.21	1493711.91
	460	397912.45	1493711.24
	461	397913.12	1493703.55
	458	397919.94	1493704.08
66:58:0113011:ПТ47	462	397924.72	1493802.51
	463	397921.57	1493810.51
	464	397907.25	1493809.33
	465	397907.97	1493801.14
	462	397924.72	1493802.51
	466	397884.08	1493776.94
	467	397887.30	1493776.40
	468	397884.74	1493807.64
	469	397879.67	1493807.18
	466	397884.08	1493776.94



1	2	3	4
66:58:0113011:ПТ48	470	397880.94	1493820.36
	471	397881.61	1493812.49
	472	397878.53	1493812.25
	473	397879.67	1493807.18
	474	397884.74	1493807.64
	475	397883.16	1493820.66
	470	397880.94	1493820.36
	476	397865.00	1493838.78
	477	397863.51	1493859.47
	478	397920.62	1493864.82
	479	397920.55	1493865.87
	480	397853.60	1493860.01
	481	397855.21	1493837.86
	476	397865.00	1493838.78
66:58:0113011:ПТ49	482	397878.63	1493773.56
	483	397880.15	1493754.66
	484	397854.43	1493751.82
	485	397851.20	1493747.97
	486	397851.47	1493745.46
	487	397867.32	1493746.95
	488	397885.05	1493753.29
	489	397881.24	1493773.63
	482	397878.63	1493773.56
	490	397875.75	1493807.17
	491	397871.56	1493830.61
	492	397866.20	1493834.09
	493	397855.65	1493833.31
	494	397856.74	1493818.25
	495	397817.36	1493814.84
	496	397819.87	1493785.05
	497	397836.35	1493786.29
	498	397834.83	1493804.39
	490	397875.75	1493807.17
66:58:0113011:ПТ50	499	397837.62	1493770.20
	500	397836.35	1493786.29
	501	397819.87	1493785.05
	502	397805.41	1493784.06
	503	397806.43	1493771.83
	504	397789.51	1493770.70
	505	397789.71	1493768.53
	506	397789.83	1493766.98
	507	397792.89	1493728.57
	508	397793.96	1493715.10
	509	397799.35	1493712.78
	510	397799.36	1493708.07
	511	397804.22	1493708.19
	512	397800.33	1493747.26
	513	397798.30	1493766.51
	514	397811.09	1493767.11

1	2	3	4
	515	397823.27	1493767.64
	516	397823.19	1493769.62
	499	397837.62	1493770.20
	517	397847.61	1493700.77
	518	397870.95	1493703.99
	519	397867.32	1493746.95
	520	397851.47	1493745.46
	521	397854.63	1493713.37
	522	397853.65	1493713.34
	523	397853.92	1493708.32
	524	397846.95	1493707.84
	517	397847.61	1493700.77
66:58:0113011:ПТ51	525	397802.97	1493813.53
	526	397805.41	1493784.06
	527	397819.87	1493785.05
	528	397817.36	1493814.84
	525	397802.97	1493813.53
66:58:0113011:ПТ52	529	397760.98	1493673.25
	530	397758.98	1493693.98
	531	397756.67	1493693.81
	532	397758.48	1493673.14
	533	397759.24	1493673.12
	529	397760.98	1493673.25
66:58:0113011:ПТ53	534	397758.98	1493693.98
	535	397757.15	1493712.74
	536	397755.50	1493712.58
	537	397755.11	1493712.55
	538	397756.67	1493693.81
	534	397758.98	1493693.98
66:58:0113011:ПТ54	539	397761.14	1493653.84
	540	397759.24	1493673.12
	541	397758.48	1493673.14
	542	397760.11	1493653.85
	539	397761.14	1493653.84
66:58:0113011:ПТ55	543	397799.13	1493625.05
	544	397790.67	1493620.40
	545	397791.47	1493610.03
	546	397800.21	1493610.86
	543	397799.13	1493625.05
	547	397790.17	1493625.85
	548	397798.80	1493630.47
	549	397796.84	1493656.01
	550	397796.81	1493656.48
	551	397787.79	1493655.46
	547	397790.17	1493625.85
66:58:0113011:ПТ56	552	397831.11	1493594.07
	553	397831.75	1493584.02
	554	397825.45	1493583.46
	555	397808.50	1493573.17

1	2	3	4
	556	397807.24	1493592.22
	557	397824.10	1493593.52
	552	397831.11	1493594.07
	558	397883.21	1493658.54
	559	397878.62	1493704.97
	560	397880.88	1493705.89
	561	397887.50	1493659.12
	562	397884.72	1493639.82
	563	397875.29	1493640.02
	564	397857.73	1493638.18
	565	397857.33	1493645.73
	566	397863.58	1493645.85
	567	397862.98	1493654.18
	568	397862.87	1493657.18
	569	397873.74	1493657.91
	558	397883.21	1493658.54
66:58:0113011:ПТ57	570	397947.30	1493920.19
	571	397948.15	1493912.38
	572	397906.11	1493908.04
	573	397905.51	1493911.04
	574	397904.85	1493919.43
	575	397947.01	1493924.30
	570	397947.30	1493920.19
	576	397960.57	1493920.39
	577	397963.53	1493887.26
	578	397950.22	1493885.92
	579	397918.81	1493885.79
	580	397890.74	1493883.34
	581	397890.53	1493884.54
	582	397948.67	1493889.89
	583	397950.52	1493887.98
	584	397953.18	1493886.89
	585	397955.72	1493887.89
	586	397957.42	1493890.19
	587	397957.82	1493892.40
	588	397957.11	1493901.50
	589	397961.42	1493901.99
	576	397960.57	1493920.39
66:58:0113011:ПТ58	590	397893.81	1493907.25
	591	397894.01	1493910.03
	592	397893.00	1493923.45
	593	397904.40	1493924.65
	594	397903.86	1493931.86
	595	397891.30	1493930.72
	596	397891.79	1493923.73
	597	397887.99	1493923.43
	598	397888.41	1493906.45
	590	397893.81	1493907.25
66:58:0113011:ПТ59	599	397948.89	1493935.99

1	2	3	4
	600	397949.09	1493932.98
	601	397949.75	1493922.38
	602	397950.00	1493920.09
	603	397947.30	1493920.19
	604	397947.01	1493924.30
	605	397946.13	1493935.73
	599	397948.89	1493935.99
	606	397959.09	1493936.76
	607	397960.57	1493920.39
	608	397959.20	1493920.59
	609	397958.90	1493926.28
	610	397958.39	1493936.70
	606	397959.09	1493936.76
66:58:0113011:ПТ60	611	397954.53	1493964.50
	612	397956.68	1493964.76
	613	397955.44	1493978.69
	614	397954.20	1493978.61
	615	397953.05	1493978.53
	611	397954.53	1493964.50
66:58:0113011:ПТ61	616	397881.75	1494019.02
	617	397885.48	1493972.90
	618	397883.25	1493972.76
	619	397879.06	1494018.84
	616	397881.75	1494019.02
	620	397951.38	1494023.65
	621	397955.44	1493978.69
	622	397954.20	1493978.61
	623	397949.58	1494023.49
	620	397951.38	1494023.65
66:58:0113011:ПТ62	624	397949.58	1494023.49
	625	397951.38	1494023.65
	626	397947.07	1494072.05
	627	397944.93	1494071.88
	624	397949.58	1494023.49
66:58:0113011:ПТ63	628	397944.93	1494071.88
	629	397947.07	1494072.05
	630	397943.38	1494112.95
	631	397941.47	1494112.68
	628	397944.93	1494071.88
66:58:0113011:ПТ64	632	397941.07	1494116.91
	633	397943.01	1494117.13
	634	397941.02	1494139.35
	635	397897.67	1494135.49
	636	397897.75	1494134.71
	637	397939.45	1494138.68
	632	397941.07	1494116.91
66:58:0113011:ПТ65	638	397881.75	1494019.02
	639	397871.65	1494027.40
	640	397869.78	1494051.41

1	2	3	4
	641	397862.02	1494050.81
	642	397864.23	1494023.34
	643	397872.60	1494023.84
	644	397879.06	1494018.84
	638	397881.75	1494019.02
66:58:0113011:ПТ66	645	397741.19	1493933.64
	646	397739.99	1493935.24
	647	397733.45	1494005.88
	648	397736.58	1494007.65
	649	397736.58	1494007.88
	650	397833.56	1494016.35
	651	397833.58	1494015.95
	652	397838.23	1494010.26
	653	397839.59	1494007.57
	654	397846.42	1493926.52
	655	397848.12	1493926.67
	656	397841.63	1494011.85
	657	397837.51	1494018.47
	658	397729.23	1494008.10
	659	397735.94	1493932.07
	660	397736.42	1493932.12
	661	397741.14	1493932.48
	645	397741.19	1493933.64
66:58:0113011:ПТ67	662	397783.32	1493900.40
	663	397788.54	1493900.83
	664	397786.81	1493919.57
	665	397784.90	1493935.97
	666	397779.76	1493935.56
	662	397783.32	1493900.40
66:58:0113011:ПТ68	667	397811.78	1493877.65
	668	397811.72	1493878.44
	669	397741.52	1493872.87
	670	397739.71	1493895.92
	671	397739.15	1493895.86
	672	397741.41	1493870.31
	673	397811.87	1493876.47
	667	397811.78	1493877.65
66:58:0113011:ПТ69	674	397845.49	1494082.21
	675	397841.15	1494130.00
	676	397838.76	1494129.78
	677	397843.13	1494082.01
	674	397845.49	1494082.21
66:58:0113011:ПТ70	678	397838.51	1494094.18
	679	397820.02	1494092.56
	680	397821.27	1494075.67
	681	397822.21	1494060.84
	682	397843.06	1494062.23
	678	397838.51	1494094.18
	683	397839.07	1494066.21

1	2	3	4
	684	397837.78	1494090.31
	685	397825.19	1494089.79
	686	397826.90	1494065.30
	683	397839.07	1494066.21
66:58:0113011:ПТ71	687	397794.25	1494090.29
	688	397762.86	1494087.53
	689	397763.20	1494082.60
	690	397763.99	1494073.96
	691	397764.24	1494071.10
	692	397795.54	1494073.55
	687	397794.25	1494090.29
66:58:0113011:ПТ72	693	397862.02	1494050.81
	694	397864.23	1494023.34
	695	397813.40	1494019.84
	696	397813.56	1494021.29
	697	397858.18	1494024.45
	698	397857.43	1494035.55
	699	397844.28	1494049.65
	700	397846.87	1494049.66
	701	397847.82	1494049.63
	693	397862.02	1494050.81
	702	397821.27	1494075.67
	703	397822.21	1494060.84
	704	397810.85	1494060.03
	705	397809.78	1494074.67
	702	397821.27	1494075.67
66:58:0113011:ПТ73	706	397813.56	1494021.29
	707	397813.40	1494019.84
	708	397770.81	1494016.34
	709	397770.71	1494017.71
	706	397813.56	1494021.29
	710	397809.78	1494074.67
	711	397810.85	1494060.03
	712	397767.54	1494056.58
	713	397766.69	1494060.19
	714	397764.24	1494071.10
	715	397795.54	1494073.55
	710	397809.78	1494074.67
66:58:0113011:ПТ74	716	397770.81	1494016.34
	717	397770.71	1494017.71
	718	397728.99	1494013.99
	719	397728.98	1494011.72
	716	397770.81	1494016.34
66:58:0113011:ПТ75	720	397887.49	1493884.30
	721	397887.56	1493883.05
	722	397811.87	1493876.47
	723	397811.78	1493877.65
	720	397887.49	1493884.30
	724	397848.12	1493926.67

1	2	3	4
	725	397850.00	1493902.69
	726	397848.19	1493902.52
	727	397846.42	1493926.52
	724	397848.12	1493926.67
66:58:0113011:ПТ76	728	397768.33	1494046.46
	729	397767.54	1494056.57
	730	397766.69	1494060.19
	731	397760.14	1494059.93
	732	397758.20	1494082.35
	733	397763.20	1494082.60
	734	397762.86	1494087.54
	735	397762.23	1494094.20
	736	397755.44	1494093.56
	737	397757.08	1494069.55
	738	397758.49	1494049.47
	739	397758.76	1494045.58
	728	397768.33	1494046.46
66:58:0113011:ПТ77	740	397412.76	1493649.82
	741	397412.59	1493651.89
	742	397411.06	1493651.79
	743	397419.81	1493551.56
	744	397421.11	1493551.71
	740	397412.76	1493649.82
66:58:0113011:ПТ78	745	397420.20	1493547.20
	746	397423.85	1493505.39
	747	397478.88	1493510.41
	748	397478.78	1493511.95
	749	397460.87	1493510.42
	750	397460.78	1493511.42
	751	397428.13	1493507.86
	752	397424.90	1493507.51
	753	397424.80	1493508.61
	754	397421.67	1493542.41
	755	397421.37	1493545.61
	756	397437.87	1493546.61
	757	397427.65	1493547.55
	745	397420.20	1493547.20
	758	397447.37	1493541.88
	759	397460.08	1493535.53
	760	397460.49	1493531.01
	761	397460.74	1493528.11
	762	397470.95	1493529.18
	763	397476.93	1493529.79
	764	397475.69	1493542.33
	765	397472.20	1493542.27
	766	397463.09	1493541.04
	758	397447.37	1493541.88
66:58:0113011:ПТ79	767	397549.26	1493516.81
	768	397549.21	1493517.48

1	2	3	4
	769	397478.78	1493511.95
	770	397478.88	1493510.41
	767	397549.26	1493516.81
66:58:0113011:ПТ80	771	397626.28	1493523.80
	772	397626.18	1493525.00
	773	397554.49	1493517.87
	774	397549.21	1493517.48
	775	397549.26	1493516.81
	771	397626.28	1493523.80
66:58:0113011:ПТ81	776	397696.11	1493532.47
	777	397626.18	1493525.00
	778	397626.28	1493523.80
	779	397697.52	1493530.29
	780	397694.76	1493559.82
	781	397694.01	1493559.72
	776	397696.11	1493532.47
66:58:0113011:ПТ82	782	397583.75	1493693.76
	783	397582.60	1493740.99
	784	397582.48	1493744.67
	785	397571.49	1493744.05
	786	397571.60	1493742.43
	787	397573.17	1493713.59
	788	397574.54	1493713.68
	789	397576.53	1493713.82
	790	397578.24	1493693.44
	782	397583.75	1493693.76
66:58:0113011:ПТ83	791	397586.04	1493741.18
	792	397587.76	1493741.29
	793	397588.56	1493741.39
	794	397587.83	1493754.52
	795	397582.31	1493754.13
	796	397582.32	1493753.00
	797	397582.60	1493740.99
	791	397586.04	1493741.18
66:58:0113011:ПТ84	798	397616.29	1493803.21
	799	397619.45	1493803.53
	800	397620.61	1493803.65
	801	397619.40	1493814.66
	802	397617.58	1493832.66
	803	397617.16	1493836.66
	804	397617.06	1493837.65
	805	397575.96	1493834.12
	806	397576.28	1493831.52
	807	397613.08	1493834.56
	798	397616.29	1493803.21
66:58:0113011:ПТ85	808	397259.68	1493832.88
	809	397226.73	1493829.37
	810	397222.72	1493867.90
	811	397256.55	1493870.59



1	2	3	4
	812	397256.22	1493873.86
	813	397254.66	1493892.08
	814	397230.51	1493889.21
	815	397230.79	1493887.23
	816	397225.45	1493886.67
	817	397225.27	1493888.52
	818	397219.63	1493888.09
	819	397217.68	1493886.00
	820	397226.32	1493825.51
	821	397259.95	1493828.73
	808	397259.68	1493832.88
66:58:0113011:ПТ86	822	397305.42	1493832.82
	823	397301.41	1493878.18
	824	397256.22	1493873.86
	825	397256.55	1493870.59
	826	397301.27	1493875.16
	827	397305.04	1493834.21
	828	397262.95	1493830.44
	829	397259.68	1493832.88
	830	397259.95	1493828.73
	822	397305.42	1493832.82
66:58:0113011:ПТ87	831	397642.71	1494091.30
	832	397642.03	1494100.34
	833	397611.10	1494097.60
	834	397611.81	1494089.34
	831	397642.71	1494091.30
66:58:0113011:ПТ88	835	397611.10	1494097.60
	836	397491.48	1494086.90
	837	397492.26	1494078.71
	838	397611.81	1494089.34
	835	397611.10	1494097.60
66:58:0113011:ПТ89	839	397492.26	1494078.71
	840	397491.48	1494086.90
	841	397466.92	1494084.69
	842	397468.16	1494077.02
	839	397492.26	1494078.71
66:58:0113011:ПТ90	843	397488.62	1493869.46
	844	397486.57	1493869.34
	845	397488.51	1493848.18
	846	397490.07	1493848.50
	843	397488.62	1493869.46
66:58:0113011:ПТ91	847	397488.62	1493869.46
	848	397483.51	1493935.35
	849	397489.70	1493935.97
	850	397505.74	1493937.03
	851	397503.90	1493938.94
	852	397480.38	1493937.35
	853	397486.57	1493869.34
	847	397488.62	1493869.46

1	2	3	4
66:58:0113011:ПТ92	854	397567.46	1493970.62
	855	397573.49	1493904.03
	856	397568.21	1493903.62
	857	397563.77	1493957.10
	858	397556.47	1493959.11
	859	397552.17	1493959.60
	860	397553.97	1493961.00
	861	397555.97	1493962.60
	862	397562.47	1493966.61
	854	397567.46	1493970.62
	863	397476.96	1493975.41
	864	397548.82	1493976.89
	865	397557.15	1493977.13
	866	397564.07	1493978.06
	867	397566.66	1493974.61
	868	397561.46	1493970.61
	869	397555.47	1493966.60
	870	397551.68	1493964.59
	871	397550.08	1493963.79
	872	397547.47	1493970.29
	873	397484.56	1493969.54
	874	397486.99	1493940.04
	875	397504.00	1493941.27
	876	397502.90	1493940.06
	877	397503.90	1493938.94
	878	397480.38	1493937.35
	863	397476.96	1493975.41
66:58:0113011:ПТ93	879	397578.36	1493904.40
	880	397573.63	1493966.85
	881	397581.62	1493967.30
	882	397581.11	1493975.77
	883	397578.46	1493976.32
	884	397576.46	1493975.91
	885	397567.46	1493970.62
	886	397573.49	1493904.03
	879	397578.36	1493904.40
66:58:0113011:ПТ94	887	397543.16	1493987.02
	888	397476.67	1493981.15
	889	397476.96	1493975.41
	890	397548.82	1493976.89
	891	397545.31	1494002.35
	892	397543.05	1494014.57
	893	397534.65	1494023.21
	894	397533.95	1494029.75
	895	397530.95	1494029.65
	896	397531.68	1494022.35
	897	397540.50	1494014.01
	887	397543.16	1493987.02
66:58:0113011:ПТ95	898	397550.29	1494003.07

1	2	3	4
	899	397545.31	1494002.35
	900	397548.82	1493976.89
	901	397557.15	1493977.13
	902	397555.67	1493989.12
	903	397552.11	1493988.76
	898	397550.29	1494003.07
	904	397572.48	1494006.01
	905	397560.87	1494004.56
	906	397562.74	1493989.90
	907	397574.43	1493991.37
	904	397572.48	1494006.01
	908	397569.18	1493999.46
	909	397568.93	1494002.45
	910	397563.95	1494002.03
	911	397564.20	1493999.04
	908	397569.18	1493999.46
66:58:0113011:ПТ96	912	397562.74	1493989.90
	913	397564.07	1493978.06
	914	397566.66	1493974.61
	915	397578.26	1493982.31
	916	397577.31	1493986.16
	917	397574.97	1493985.92
	918	397574.43	1493991.37
	912	397562.74	1493989.90
66:58:0113011:ПТ97	919	397546.48	1494009.51
	920	397545.55	1494015.69
	921	397541.77	1494019.61
	922	397537.31	1494024.24
	923	397536.58	1494035.80
	924	397535.78	1494048.31
	925	397540.71	1494049.00
	926	397558.63	1494050.49
	927	397557.75	1494058.88
	928	397543.51	1494057.72
	929	397543.84	1494055.38
	930	397549.79	1494056.19
	931	397550.18	1494053.22
	932	397544.24	1494052.41
	933	397534.94	1494051.79
	934	397529.69	1494049.71
	935	397530.95	1494029.65
	936	397533.95	1494029.75
	937	397534.65	1494023.21
	938	397543.05	1494014.57
	939	397545.31	1494002.35
	940	397550.29	1494003.07
	941	397560.87	1494004.56
	942	397561.82	1494009.50
	943	397561.60	1494011.22

1	2	3	4
	944	397560.42	1494011.05
	945	397558.73	1494010.11
	946	397559.06	1494007.13
	947	397553.10	1494006.47
	948	397552.78	1494009.45
	919	397546.48	1494009.51
66:58:0113011:ПТ98	949	397459.15	1493846.63
	950	397459.21	1493845.91
	951	397470.94	1493846.95
	952	397469.19	1493866.05
	953	397467.64	1493865.84
	954	397470.15	1493847.74
	949	397459.15	1493846.63
66:58:0113011:ПТ99	955	397459.21	1493845.91
	956	397459.15	1493846.63
	957	397456.65	1493864.73
	958	397460.14	1493865.14
	959	397459.17	1493878.88
	960	397467.93	1493879.66
	961	397459.35	1493973.96
	962	397459.01	1493973.93
	963	397464.06	1493881.25
	964	397462.22	1493881.08
	965	397457.89	1493880.72
	966	397452.87	1493880.34
	967	397450.79	1493880.16
	968	397454.41	1493845.75
	955	397459.21	1493845.91
66:58:0113011:ПТ100	969	397445.07	1493978.61
	970	397404.84	1493975.23
	971	397403.47	1494004.06
	972	397400.00	1494003.83
	973	397403.12	1493975.65
	974	397404.83	1493974.09
	975	397458.94	1493978.76
	976	397455.75	1494013.79
	977	397442.00	1494012.37
	969	397445.07	1493978.61
66:58:0113011:ПТ101	978	397402.11	1494060.35
	979	397403.82	1494040.96
	980	397410.44	1494041.66
	981	397411.99	1494025.63
	982	397404.21	1494025.24
	983	397406.70	1494004.37
	984	397403.47	1494004.06
	985	397400.00	1494003.83
	986	397394.87	1494059.65
	978	397402.11	1494060.35
	987	397451.07	1494064.94

1	2	3	4
	988	397455.75	1494013.79
	989	397442.00	1494012.37
	990	397438.23	1494055.82
	991	397437.57	1494063.50
	987	397451.07	1494064.94
66:58:0113011:ИТ102	992	397333.35	1494055.29
	993	397333.29	1494057.31
	994	397308.84	1494055.05
	995	397313.86	1493996.78
	996	397314.44	1493996.84
	997	397313.94	1494004.36
	998	397311.17	1494045.49
	999	397310.62	1494053.67
	1000	397321.64	1494054.46
	992	397333.35	1494055.29
66:58:0113011:ИТ103	1001	397309.19	1494058.17
	1002	397307.09	1494083.89
	1003	397306.19	1494083.81
	1004	397308.46	1494058.09
	1001	397309.19	1494058.17
66:58:0113011:ИТ104	1005	397316.84	1493968.01
	1006	397314.44	1493996.84
	1007	397313.86	1493996.78
	1008	397316.55	1493966.62
	1009	397359.33	1493970.20
	1010	397359.23	1493971.50
	1005	397316.84	1493968.01
66:58:0113011:ИТ105	1011	397390.90	1493973.51
	1012	397395.88	1493974.67
	1013	397397.67	1493977.79
	1014	397395.72	1494002.16
	1015	397389.75	1494001.65
	1016	397389.49	1494004.64
	1017	397389.17	1494007.62
	1018	397385.45	1494006.83
	1019	397384.50	1494010.25
	1020	397380.51	1494009.89
	1021	397377.43	1494009.63
	1022	397378.05	1493993.51
	1023	397392.69	1493994.53
	1024	397394.56	1493976.39
	1025	397385.45	1493975.92
	1026	397385.21	1493980.82
	1027	397371.82	1493979.81
	1028	397372.06	1493975.37
	1029	397364.89	1493974.99
	1030	397363.23	1493998.11
	1031	397362.86	1494002.09
	1032	397362.58	1494002.71

1	2	3	4
	1033	397362.17	1494007.19
	1034	397360.85	1494007.14
	1035	397363.73	1493974.67
	1036	397365.60	1493971.56
	1011	397390.90	1493973.51
66:58:0113011:IT106	1037	397351.58	1493997.72
	1038	397349.48	1494027.92
	1039	397335.39	1494027.15
	1040	397337.37	1493998.51
	1041	397337.51	1493996.80
	1042	397339.98	1493996.96
	1043	397338.19	1494021.70
	1044	397345.59	1494022.32
	1045	397347.38	1493997.45
	1037	397351.58	1493997.72
66:58:0113011:IT107	1046	397335.39	1494027.15
	1047	397349.48	1494027.92
	1048	397349.09	1494034.77
	1049	397345.12	1494034.70
	1050	397343.10	1494058.13
	1051	397341.23	1494057.90
	1052	397342.94	1494034.46
	1053	397336.95	1494034.15
	1054	397335.39	1494057.51
	1055	397333.29	1494057.31
	1056	397333.35	1494055.29
	1046	397335.39	1494027.15
66:58:0113011:IT108	1057	397384.28	1494044.35
	1058	397363.94	1494042.06
	1059	397360.75	1494041.84
	1060	397360.33	1494041.99
	1061	397356.99	1494041.68
	1062	397353.37	1494041.31
	1063	397352.83	1494047.85
	1064	397348.89	1494047.53
	1065	397349.56	1494041.47
	1066	397353.29	1494038.59
	1067	397379.06	1494041.47
	1068	397391.60	1494045.52
	1069	397390.97	1494051.49
	1070	397383.89	1494050.89
	1057	397384.28	1494044.35
66:58:0113011:IT109	1071	397360.85	1494007.14
	1072	397362.17	1494007.19
	1073	397365.32	1494008.51
	1074	397365.07	1494012.28
	1075	397365.03	1494012.70
	1076	397355.85	1494011.78
	1077	397355.49	1494018.57

1	2	3	4
	1078	397355.22	1494023.70
	1079	397355.02	1494027.43
	1080	397363.70	1494028.26
	1081	397363.04	1494036.09
	1082	397351.74	1494032.44
	1083	397353.22	1494006.75
	1071	397360.85	1494007.14
66:58:0113011:JIT110	1084	397394.46	1494011.16
	1085	397395.96	1494011.30
	1086	397393.27	1494038.55
	1087	397379.26	1494039.60
	1088	397366.30	1494037.58
	1089	397363.04	1494036.09
	1090	397366.15	1494036.35
	1091	397392.16	1494038.49
	1092	397393.03	1494028.52
	1093	397394.02	1494017.18
	1084	397394.46	1494011.16
66:58:0113011:JIT111	1094	397021.82	1494028.10
	1095	397043.42	1494029.50
	1096	397044.79	1494017.28
	1097	397067.42	1494018.90
	1098	397066.00	1494036.37
	1099	397050.37	1494035.64
	1100	397020.56	1494034.15
	1101	397025.55	1493977.22
	1102	397026.48	1493977.31
	1094	397021.82	1494028.10
	1103	397063.09	1494015.10
	1104	397054.27	1494014.54
	1105	397055.97	1493992.89
	1106	397065.11	1493993.28
	1103	397063.09	1494015.10
66:58:0113011:JIT112	1107	397065.41	1494043.44
	1108	397049.93	1494042.23
	1109	397050.37	1494035.64
	1110	397066.00	1494036.37
	1107	397065.41	1494043.44
66:58:0113011:JIT113	1111	397061.91	1493943.82
	1112	397029.79	1493941.31
	1113	397026.48	1493977.31
	1114	397025.55	1493977.22
	1115	397028.85	1493939.84
	1116	397063.11	1493942.41
	1117	397059.49	1493980.20
	1118	397058.70	1493980.12
	1119	397061.91	1493943.82
	1111	397061.91	1493943.82
66:58:0113011:JIT114	1120	397065.75	1493902.96

1	2	3	4
	1121	397066.85	1493903.01
	1122	397063.58	1493938.90
	1123	397029.17	1493936.26
	1124	397032.44	1493900.05
	1125	397033.62	1493900.22
	1126	397030.44	1493934.71
	1127	397062.54	1493937.43
	1120	397065.75	1493902.96
66:58:0113011:ПТ115	1128	397038.32	1493849.53
	1129	397033.62	1493900.22
	1130	397032.44	1493900.05
	1131	397036.87	1493849.37
	1128	397038.32	1493849.53
66:58:0113011:ПТ116	1132	397038.32	1493849.53
	1133	397036.87	1493849.37
	1134	397040.44	1493808.39
	1135	397086.62	1493812.63
	1136	397086.45	1493814.55
	1137	397041.89	1493811.06
	1132	397038.32	1493849.53
66:58:0113011:ПТ117	1138	397086.45	1493814.55
	1139	397086.62	1493812.63
	1140	397125.86	1493816.29
	1141	397125.66	1493818.10
	1138	397086.45	1493814.55
66:58:0113011:ПТ118	1142	397130.90	1493818.25
	1143	397128.82	1493846.05
	1144	397126.05	1493845.87
	1145	397130.02	1493816.64
	1146	397174.05	1493820.69
	1147	397173.93	1493821.96
	1142	397130.90	1493818.25
66:58:0113011:ПТ119	1148	397222.00	1493826.56
	1149	397173.93	1493821.96
	1150	397174.05	1493820.69
	1151	397222.97	1493825.24
	1152	397219.74	1493854.67
	1153	397219.13	1493854.61
	1148	397222.00	1493826.56
66:58:0113011:ПТ120	1154	397146.16	1493847.25
	1155	397144.44	1493865.41
	1156	397126.06	1493863.87
	1157	397124.65	1493880.49
	1158	397124.86	1493883.11
	1159	397127.45	1493884.32
	1160	397165.91	1493887.81
	1161	397125.08	1493886.78
	1162	397121.57	1493882.46
	1163	397126.05	1493845.87



1	2	3	4
	1164	397128.82	1493846.05
	1154	397146.16	1493847.25
66:58:0113011:IT121	1165	397197.76	1493863.59
	1166	397198.50	1493853.05
	1167	397219.13	1493854.61
	1168	397219.74	1493854.67
	1169	397216.20	1493876.27
	1170	397213.55	1493876.13
	1171	397212.36	1493876.06
	1172	397212.80	1493870.08
	1173	397215.40	1493870.28
	1174	397215.96	1493864.86
	1175	397199.07	1493863.74
	1165	397197.76	1493863.59
66:58:0113011:IT122	1176	397213.55	1493876.13
	1177	397216.20	1493876.27
	1178	397214.32	1493882.33
	1179	397213.11	1493882.27
	1176	397213.55	1493876.13
66:58:0113011:IT123	1180	397102.31	1494017.97
	1181	397104.33	1493996.28
	1182	397090.22	1493995.20
	1183	397090.06	1493997.97
	1184	397081.26	1493997.56
	1185	397081.43	1493994.53
	1186	397065.11	1493993.28
	1187	397063.09	1494015.10
	1188	397067.76	1494015.54
	1180	397102.31	1494017.97
	1189	397098.96	1494064.32
	1190	397099.08	1494062.87
	1191	397064.04	1494059.63
	1192	397063.80	1494062.55
	1193	397097.80	1494064.26
	1189	397098.96	1494064.32
66:58:0113011:IT124	1194	397112.91	1493914.27
	1195	397115.15	1493914.46
	1196	397107.60	1493991.76
	1197	397104.49	1493993.94
	1198	397062.84	1493989.58
	1199	397062.92	1493988.11
	1200	397105.32	1493991.45
	1201	397106.54	1493979.21
	1194	397112.91	1493914.27
66:58:0113011:IT125	1202	397113.86	1493904.57
	1203	397116.09	1493904.76
	1204	397115.15	1493914.46
	1205	397112.91	1493914.27
	1202	397113.86	1493904.57

1	2	3	4
66:58:0113011:IT126	1206	397115.07	1493892.22
	1207	397110.60	1493891.81
	1208	397107.03	1493891.48
	1209	397103.51	1493891.15
	1210	397100.02	1493890.83
	1211	397093.04	1493890.19
	1212	397089.49	1493889.86
	1213	397086.04	1493889.54
	1214	397082.53	1493889.22
	1215	397079.03	1493888.90
	1216	397075.48	1493888.57
	1217	397071.38	1493888.19
	1218	397071.63	1493886.16
	1219	397117.41	1493890.67
	1220	397116.09	1493904.76
	1221	397113.86	1493904.57
	1222	397114.47	1493898.38
	1206	397115.07	1493892.22
66:58:0113011:IT127	1223	397251.16	1493925.71
	1224	397218.07	1493922.61
	1225	397220.64	1493898.01
	1226	397229.98	1493898.95
	1227	397228.81	1493910.76
	1228	397252.36	1493912.96
	1223	397251.16	1493925.71
66:58:0113011:IT128	1229	397120.30	1493915.26
	1230	397122.40	1493888.39
	1231	397121.15	1493890.25
	1232	397118.50	1493915.08
	1229	397120.30	1493915.26
	1233	397161.12	1493928.55
	1234	397167.47	1493928.06
	1235	397169.88	1493892.80
	1236	397164.59	1493892.25
	1233	397161.12	1493928.55
66:58:0113011:IT129	1237	397114.95	1493971.15
	1238	397120.30	1493915.26
	1239	397118.50	1493915.08
	1240	397112.89	1493970.98
	1237	397114.95	1493971.15
	1241	397147.92	1493973.40
	1242	397158.36	1493973.14
	1243	397169.20	1493973.01
	1244	397167.47	1493928.06
	1245	397161.12	1493928.55
	1246	397146.55	1493927.81
	1247	397143.32	1493972.93
	1241	397147.92	1493973.40
66:58:0113011:IT130	1248	397113.91	1494018.96

1	2	3	4
	1249	397115.49	1494001.05
	1250	397111.87	1494000.69
	1251	397114.95	1493971.15
	1252	397112.89	1493970.98
	1253	397110.56	1493996.90
	1254	397104.33	1493996.28
	1255	397102.31	1494017.97
	1248	397113.91	1494018.96
	1256	397154.31	1494023.43
	1257	397158.36	1493973.14
	1258	397147.92	1493973.40
	1259	397143.31	1494021.85
	1256	397154.31	1494023.43
66:58:0113011:ИТ131	1260	397149.79	1494068.19
	1261	397154.31	1494023.43
	1262	397143.31	1494021.85
	1263	397138.54	1494066.61
	1264	397099.08	1494062.87
	1265	397098.96	1494064.32
	1260	397149.79	1494068.19
66:58:0113011:ИТ132	1266	397247.87	1494072.14
	1267	397247.47	1494077.06
	1268	397247.34	1494078.93
	1269	397206.08	1494075.04
	1270	397209.08	1494028.22
	1271	397230.88	1494030.08
	1272	397251.23	1494032.15
	1273	397250.97	1494034.42
	1274	397213.19	1494031.93
	1275	397210.38	1494069.72
	1266	397247.87	1494072.14
66:58:0113011:ИТ133	1276	397251.23	1494032.15
	1277	397287.67	1494034.40
	1278	397283.44	1494082.28
	1279	397247.34	1494078.93
	1280	397247.47	1494077.06
	1281	397283.40	1494079.69
	1282	397287.08	1494036.65
	1283	397250.97	1494034.42
	1276	397251.23	1494032.15
66:58:0113011:ИТ134	1284	397242.41	1494000.83
	1285	397234.03	1494000.07
	1286	397221.11	1493998.98
	1287	397223.15	1493977.90
	1288	397244.11	1493979.99
	1284	397242.41	1494000.83
	1289	397238.81	1493987.24
	1290	397237.95	1493995.42
	1291	397226.28	1493994.39

1	2	3	4
	1292	397227.03	1493986.20
	1289	397238.81	1493987.24
66:58:0113011:ИТ135	1293	397251.52	1493980.77
	1294	397249.64	1494002.45
	1295	397247.41	1494004.47
	1296	397233.81	1494003.01
	1297	397234.03	1494000.07
	1298	397242.41	1494000.83
	1299	397244.11	1493979.99
	1293	397251.52	1493980.77
	1300	397233.32	1494007.19
	1301	397253.01	1494009.49
	1302	397251.36	1494029.54
	1303	397287.30	1494032.01
	1304	397291.14	1493989.47
	1305	397254.94	1493986.07
	1306	397255.25	1493983.10
	1307	397257.41	1493981.43
	1308	397292.06	1493984.29
	1309	397287.67	1494034.40
	1310	397251.23	1494032.15
	1311	397230.88	1494030.08
	1300	397233.32	1494007.19
66:58:0113011:ИТ136	1312	397190.88	1493974.87
	1313	397195.45	1493926.71
	1314	397190.89	1493926.19
	1315	397167.47	1493928.06
	1316	397169.20	1493973.01
	1312	397190.88	1493974.87
	1317	397244.11	1493979.99
	1318	397251.52	1493980.77
	1319	397252.13	1493976.47
	1320	397254.36	1493952.46
	1321	397246.26	1493951.78
	1322	397246.22	1493952.42
	1323	397245.95	1493956.39
	1324	397245.69	1493960.37
	1325	397239.66	1493959.96
	1326	397239.80	1493957.99
	1327	397235.45	1493957.74
	1328	397235.92	1493951.75
	1329	397235.98	1493950.96
	1330	397225.79	1493950.03
	1331	397223.15	1493977.90
	1317	397244.11	1493979.99
66:58:0113011:ИТ137	1332	397166.39	1493759.25
	1333	397170.21	1493764.43
	1334	397171.10	1493774.07
	1335	397169.66	1493797.17

1	2	3	4
	1336	397104.12	1493792.56
	1337	397105.75	1493772.18
	1338	397164.85	1493777.00
	1332	397166.39	1493759.25
66:58:0113011:IT138	1339	397079.26	1493747.64
	1340	397082.60	1493719.40
	1341	397088.57	1493668.66
	1342	397088.81	1493665.84
	1343	397092.83	1493624.32
	1344	397094.38	1493606.63
	1345	397082.61	1493606.55
	1346	397080.07	1493608.75
	1347	397078.75	1493618.11
	1348	397074.26	1493668.60
	1349	397069.43	1493724.85
	1350	397067.06	1493746.36
	1339	397079.26	1493747.64
	1351	397056.94	1493768.18
	1352	397061.60	1493764.11
	1353	397072.74	1493642.76
	1354	397078.33	1493596.17
	1355	397080.28	1493575.84
	1356	397074.58	1493570.48
	1357	397060.18	1493571.76
	1358	397073.79	1493573.04
	1359	397054.90	1493756.69
	1360	397041.17	1493755.19
	1361	397040.00	1493765.38
	1351	397056.94	1493768.18
66:58:0113011:IT139	1362	397101.57	1493721.64
	1363	397101.19	1493724.59
	1364	397086.51	1493722.73
	1365	397084.96	1493735.06
	1366	397084.33	1493734.99
	1367	397086.25	1493719.80
	1368	397090.65	1493720.39
	1362	397101.57	1493721.64
	1369	397083.63	1493740.77
	1370	397084.22	1493740.94
	1371	397083.75	1493744.65
	1372	397098.42	1493746.51
	1373	397100.77	1493746.81
	1374	397100.54	1493750.00
	1375	397082.74	1493747.97
	1369	397083.63	1493740.77
66:58:0113011:IT140	1376	397101.83	1493718.17
	1377	397101.57	1493721.64
	1378	397090.65	1493720.39
	1379	397092.34	1493702.91

1	2	3	4
	1380	397096.88	1493703.39
	1381	397095.37	1493717.48
	1376	397101.83	1493718.17
66:58:0113011:ИТ141	1382	397163.72	1493630.59
	1383	397168.37	1493578.02
	1384	397130.80	1493575.17
	1385	397086.34	1493572.15
	1386	397083.12	1493577.24
	1387	397081.34	1493598.50
	1388	397083.71	1493602.06
	1389	397094.80	1493603.33
	1390	397096.69	1493582.47
	1391	397163.57	1493588.30
	1392	397160.56	1493630.36
	1382	397163.72	1493630.59
66:58:0113011:ИТ142	1393	397160.56	1493630.36
	1394	397163.72	1493630.59
	1395	397159.38	1493676.56
	1396	397092.33	1493669.13
	1397	397092.49	1493666.16
	1398	397156.79	1493672.05
	1393	397160.56	1493630.36
66:58:0113011:ИТ143	1399	397185.45	1493681.58
	1400	397184.98	1493687.36
	1401	397177.19	1493686.74
	1402	397167.87	1493686.01
	1403	397166.10	1493684.25
	1404	397159.38	1493676.56
	1405	397163.72	1493630.59
	1406	397168.37	1493578.02
	1407	397191.39	1493580.04
	1408	397193.68	1493585.14
	1409	397192.95	1493594.62
	1410	397191.08	1493612.53
	1411	397169.09	1493610.51
	1412	397162.67	1493676.32
	1413	397163.17	1493678.11
	1414	397164.13	1493679.24
	1415	397165.50	1493680.21
	1399	397185.45	1493681.58
66:58:0113011:ИТ144	1416	397160.63	1493746.78
	1417	397167.87	1493686.01
	1418	397166.10	1493684.25
	1419	397159.38	1493676.56
	1420	397092.33	1493669.13
	1421	397086.25	1493719.80
	1422	397090.65	1493720.39
	1423	397092.34	1493702.91
	1424	397096.88	1493703.39

1	2	3	4
	1425	397103.27	1493704.13
	1426	397106.57	1493672.27
	1427	397127.09	1493676.40
	1428	397154.82	1493681.98
	1429	397166.10	1493684.25
	1430	397164.66	1493697.43
	1431	397164.23	1493701.41
	1432	397159.34	1493746.57
	1416	397160.63	1493746.78
66:58:0113011:IIT145	1433	397078.80	1493752.76
	1434	397066.13	1493751.66
	1435	397067.06	1493746.36
	1436	397079.26	1493747.64
	1433	397078.80	1493752.76
66:58:0113011:IIT146	1437	397079.93	1493498.66
	1438	397079.67	1493501.47
	1439	397079.28	1493505.45
	1440	397078.31	1493515.70
	1441	397065.09	1493514.56
	1442	397065.70	1493497.09
	1437	397079.93	1493498.66
66:58:0113011:IIT147	1443	397395.96	1493502.86
	1444	397395.50	1493504.68
	1445	397326.60	1493498.18
	1446	397326.71	1493496.55
	1443	397395.96	1493502.86
66:58:0113011:IIT148	1447	397184.52	1493545.20
	1448	397136.28	1493540.80
	1449	397134.26	1493563.54
	1450	397200.26	1493569.59
	1451	397191.39	1493580.04
	1452	397168.37	1493578.02
	1453	397130.80	1493575.17
	1454	397136.04	1493521.12
	1455	397190.57	1493520.35
	1456	397189.79	1493530.26
	1457	397185.79	1493529.83
	1447	397184.52	1493545.20
66:58:0113011:IIT149	1458	397246.73	1493554.99
	1459	397204.12	1493549.53
	1460	397204.78	1493536.44
	1461	397239.78	1493540.27
	1462	397241.09	1493522.38
	1463	397206.09	1493519.04
	1464	397208.56	1493514.78
	1465	397249.99	1493515.84
	1466	397248.64	1493532.27
	1458	397246.73	1493554.99
66:58:0113011:IIT150	1467	397136.04	1493521.12

1	2	3	4
	1468	397190.57	1493520.35
	1469	397201.33	1493520.22
	1470	397206.15	1493510.74
	1471	397213.23	1493508.48
	1472	397215.47	1493487.81
	1473	397210.33	1493487.34
	1474	397208.46	1493506.89
	1475	397202.72	1493511.84
	1476	397136.05	1493520.89
	1467	397136.04	1493521.12
66:58:0113011:ИТ151	1477	397255.72	1493510.46
	1478	397255.81	1493491.47
	1479	397326.60	1493498.18
	1480	397326.71	1493496.55
	1481	397243.09	1493488.98
	1482	397242.05	1493510.02
	1477	397255.72	1493510.46
	1483	397277.17	1493534.92
	1484	397306.89	1493520.88
	1485	397249.99	1493515.84
	1486	397248.64	1493532.27
	1487	397271.67	1493534.40
	1483	397277.17	1493534.92
66:58:0113011:ИТ152	1488	397342.67	1493681.84
	1489	397339.96	1493707.84
	1490	397338.26	1493707.55
	1491	397319.03	1493680.17
	1488	397342.67	1493681.84
66:58:0113011:ИТ153	1492	397250.08	1493599.31
	1493	397248.35	1493613.60
	1494	397247.88	1493617.57
	1495	397245.32	1493638.82
	1496	397245.15	1493640.33
	1497	397244.69	1493644.19
	1498	397244.21	1493648.15
	1499	397230.52	1493646.53
	1500	397230.99	1493640.25
	1501	397215.28	1493638.98
	1502	397214.81	1493644.96
	1503	397198.00	1493643.22
	1504	397198.79	1493633.02
	1505	397206.78	1493633.81
	1506	397217.61	1493634.87
	1507	397242.31	1493637.29
	1508	397244.12	1493616.24
	1509	397244.47	1493612.25
	1510	397244.91	1493607.18
	1511	397201.49	1493602.58
	1512	397195.29	1493601.92



1	2	3	4
	1513	397194.76	1493608.01
	1514	397194.33	1493612.95
	1515	397191.08	1493612.53
	1516	397192.95	1493594.62
	1517	397202.05	1493595.54
	1492	397250.08	1493599.31
66:58:0113011:ИТ154	1518	397197.26	1493653.41
	1519	397198.00	1493643.22
	1520	397214.81	1493644.96
	1521	397214.66	1493648.88
	1522	397230.21	1493650.15
	1523	397230.52	1493646.53
	1524	397244.21	1493648.15
	1525	397243.43	1493654.51
	1526	397242.97	1493658.48
	1527	397242.17	1493664.98
	1528	397241.68	1493668.97
	1529	397241.22	1493672.97
	1530	397239.64	1493685.89
	1531	397237.37	1493686.68
	1532	397238.68	1493673.09
	1533	397239.69	1493662.69
	1534	397240.10	1493658.33
	1535	397236.39	1493657.88
	1536	397232.41	1493657.43
	1537	397220.77	1493656.10
	1538	397216.79	1493655.64
	1539	397214.50	1493655.38
	1518	397197.26	1493653.41
66:58:0113011:ИТ155	1540	397319.18	1493691.47
	1541	397315.00	1493681.92
	1542	397310.09	1493661.85
	1543	397313.90	1493604.32
	1544	397309.18	1493604.04
	1545	397311.95	1493606.66
	1546	397311.61	1493610.64
	1547	397311.00	1493617.62
	1548	397310.64	1493621.58
	1549	397308.52	1493645.25
	1550	397308.19	1493649.22
	1551	397307.42	1493657.68
	1552	397307.02	1493661.70
	1553	397304.60	1493686.34
	1554	397304.24	1493690.13
	1540	397319.18	1493691.47
	1555	397256.72	1493692.60
	1556	397257.22	1493687.63
	1557	397255.18	1493687.40
	1558	397251.21	1493687.02

1	2	3	4
	1559	397239.64	1493685.89
	1560	397237.37	1493686.68
	1561	397241.82	1493691.87
	1555	397256.72	1493692.60
66:58:0113011:IT156	1562	397241.82	1493691.87
	1563	397247.33	1493692.09
	1564	397252.12	1493703.17
	1565	397248.75	1493749.83
	1566	397247.33	1493749.70
	1567	397250.56	1493708.31
	1568	397250.91	1493703.78
	1569	397249.86	1493701.95
	1570	397248.96	1493700.38
	1571	397247.40	1493698.52
	1562	397241.82	1493691.87
66:58:0113011:IT157	1572	397247.33	1493749.70
	1573	397248.75	1493749.83
	1574	397248.04	1493758.78
	1575	397236.88	1493769.53
	1576	397237.81	1493757.86
	1577	397246.62	1493758.83
	1572	397247.33	1493749.70
66:58:0113011:IT158	1578	397250.09	1493759.31
	1579	397247.97	1493783.89
	1580	397283.82	1493786.72
	1581	397313.48	1493789.07
	1582	397315.36	1493765.64
	1583	397250.09	1493759.31
	1584	397251.61	1493757.09
	1585	397253.93	1493753.52
	1586	397258.62	1493753.88
	1587	397287.73	1493756.19
	1588	397323.64	1493759.13
	1589	397323.03	1493771.04
	1590	397320.87	1493770.94
	1591	397320.23	1493782.60
	1592	397319.04	1493782.54
	1593	397316.83	1493811.04
	1594	397238.73	1493804.92
	1595	397242.15	1493771.50
	1578	397250.09	1493759.31
	1596	397303.19	1493801.50
	1597	397305.19	1493801.61
	1598	397305.09	1493803.62
	1599	397303.09	1493803.52
	1596	397303.19	1493801.50
66:58:0113011:IT159	1600	397346.47	1493756.26
	1601	397345.28	1493777.05
	1602	397322.86	1493776.09

1	2	3	4
	1603	397323.03	1493771.04
	1604	397323.64	1493759.13
	1605	397330.34	1493759.60
	1606	397334.52	1493755.15
	1600	397346.47	1493756.26
66:58:0113011:IT160	1607	397321.13	1493782.71
	1608	397319.04	1493811.17
	1609	397316.83	1493811.04
	1610	397319.03	1493782.51
	1611	397320.23	1493782.60
	1607	397321.13	1493782.71
66:58:0113011:IT161	1612	397338.26	1493707.55
	1613	397337.72	1493713.95
	1614	397317.63	1493711.98
	1615	397319.18	1493691.47
	1616	397330.66	1493706.71
	1612	397338.26	1493707.55
66:58:0113011:IT162	1617	397320.69	1493598.08
	1618	397328.70	1493598.40
	1619	397327.94	1493607.05
	1620	397320.92	1493606.66
	1621	397320.14	1493607.73
	1622	397318.17	1493603.96
	1623	397318.41	1493602.71
	1624	397320.29	1493602.71
	1617	397320.69	1493598.08
66:58:0113011:IT163	1625	398138.20	1493613.86
	1626	398148.76	1493610.45
	1627	398141.83	1493687.12
	1628	398131.92	1493686.07
	1625	398138.20	1493613.86
66:58:0113011:IT164	1629	398126.93	1493695.87
	1630	398137.01	1493696.43
	1631	398130.20	1493771.39
	1632	398124.47	1493771.05
	1633	398120.21	1493770.69
	1634	398124.34	1493727.11
	1635	398124.55	1493721.82
	1629	398126.93	1493695.87
66:58:0113011:IT165	1636	398124.47	1493771.05
	1637	398130.20	1493771.39
	1638	398134.47	1493771.61
	1639	398128.24	1493842.08
	1640	398118.22	1493841.14
	1636	398124.47	1493771.05
66:58:0113011:IT166	1641	397974.68	1493763.23
	1642	397975.58	1493763.25
	1643	397973.76	1493783.18
	1644	397972.65	1493783.01

1	2	3	4
	1641	397974.68	1493763.23
66:58:0113011:IT167	1645	397937.72	1493805.87
	1646	397939.12	1493792.67
	1647	397949.51	1493784.65
	1648	397944.49	1493784.34
	1649	397935.38	1493791.48
	1650	397934.58	1493798.26
	1651	397925.19	1493797.38
	1652	397924.72	1493802.51
	1653	397934.98	1493803.37
	1654	397934.73	1493805.65
	1645	397937.72	1493805.87
	1655	397969.60	1493827.65
	1656	397973.42	1493786.38
	1657	397972.43	1493786.34
	1658	397968.61	1493827.54
	1655	397969.60	1493827.65
66:58:0113011:IT168	1659	397938.56	1493840.88
	1660	397940.06	1493838.39
	1661	397940.56	1493836.38
	1662	397941.31	1493832.08
	1663	397942.57	1493824.69
	1664	397920.61	1493823.05
	1665	397919.44	1493839.75
	1666	397922.57	1493839.87
	1667	397928.05	1493840.21
	1668	397934.04	1493840.60
	1659	397938.56	1493840.88
	1669	397965.55	1493869.41
	1670	397969.60	1493827.65
	1671	397968.61	1493827.54
	1672	397963.78	1493827.10
	1673	397963.78	1493831.10
	1674	397963.78	1493832.40
	1675	397968.08	1493832.40
	1669	397965.55	1493869.41
66:58:0113011:IT169	1676	398188.52	1493924.09
	1677	398181.57	1493923.33
	1678	398180.10	1493936.75
	1679	398187.06	1493937.51
	1680	398188.08	1493928.17
	1681	398188.79	1493939.95
	1682	398182.39	1493939.66
	1683	398165.09	1493938.14
	1684	398162.67	1493963.34
	1685	398162.37	1493966.34
	1686	398161.36	1493976.75
	1687	398166.56	1493980.05
	1688	398187.56	1493982.16

1	2	3	4
	1689	398186.75	1493990.75
	1690	398157.95	1493987.95
	1691	398160.06	1493962.88
	1692	398161.34	1493951.13
	1693	398165.26	1493909.95
	1694	398188.65	1493912.11
	1676	398188.52	1493924.09
	1695	398169.45	1493912.01
	1696	398170.23	1493915.60
	1697	398171.09	1493916.54
	1698	398171.63	1493917.01
	1699	398173.66	1493917.24
	1700	398172.33	1493930.91
	1701	398170.20	1493930.87
	1702	398169.43	1493931.23
	1703	398168.42	1493932.00
	1704	398167.01	1493935.20
	1695	398169.45	1493912.01
66:58:0113011:IT170	1705	397448.32	1493797.08
	1706	397399.11	1493793.32
	1707	397399.89	1493781.03
	1708	397454.09	1493785.09
	1709	397452.03	1493822.80
	1710	397446.78	1493821.53
	1705	397448.32	1493797.08
66:58:0113011:IT171	1711	397512.96	1493805.39
	1712	397528.99	1493806.51
	1713	397529.93	1493811.82
	1714	397526.80	1493811.72
	1715	397526.59	1493822.34
	1716	397529.61	1493822.23
	1717	397529.61	1493830.25
	1718	397492.61	1493826.92
	1719	397457.31	1493824.16
	1720	397452.03	1493822.80
	1721	397454.09	1493785.09
	1722	397454.96	1493771.54
	1723	397460.61	1493772.02
	1724	397457.36	1493822.94
	1725	397511.24	1493826.72
	1726	397511.50	1493823.99
	1727	397511.68	1493821.99
	1728	397512.67	1493811.20
	1729	397512.88	1493808.91
	1711	397512.96	1493805.39
66:58:0113011:IT172	1730	397544.86	1493784.19
	1731	397544.11	1493790.79
	1732	397540.91	1493790.63
	1733	397541.01	1493788.49

1	2	3	4
	1734	397530.80	1493787.58
	1735	397529.49	1493799.18
	1736	397521.23	1493798.75
	1737	397522.17	1493781.46
	1730	397544.86	1493784.19
66:58:0113011:IT173	1738	397539.80	1493799.99
	1739	397535.80	1493804.92
	1740	397520.83	1493801.98
	1741	397521.23	1493798.75
	1742	397529.49	1493799.18
	1738	397539.80	1493799.99
66:58:0113011:IT174	1743	397615.57	1493669.61
	1744	397614.95	1493679.40
	1745	397585.07	1493677.22
	1746	397585.94	1493666.39
	1747	397592.75	1493667.95
	1748	397604.67	1493670.02
	1749	397604.63	1493669.02
	1743	397615.57	1493669.61
66:58:0113011:IT175	1750	397614.95	1493679.40
	1751	397614.18	1493689.23
	1752	397609.25	1493688.74
	1753	397589.48	1493686.82
	1754	397585.07	1493677.22
	1750	397614.95	1493679.40
66:58:0113011:IT176	1755	397652.99	1493559.21
	1756	397649.52	1493597.22
	1757	397645.41	1493596.99
	1758	397645.21	1493599.62
	1759	397644.08	1493599.57
	1760	397644.06	1493595.30
	1761	397644.01	1493586.84
	1762	397636.19	1493586.42
	1763	397635.90	1493568.46
	1764	397642.16	1493568.61
	1765	397642.24	1493565.54
	1766	397635.98	1493565.39
	1767	397636.30	1493558.35
	1755	397652.99	1493559.21
66:58:0113011:IT177	1768	397559.02	1493626.61
	1769	397558.07	1493639.09
	1770	397554.85	1493638.99
	1771	397555.41	1493630.44
	1772	397555.68	1493626.53
	1768	397559.02	1493626.61
66:58:0113011:IT178	1773	397510.68	1493625.44
	1774	397509.41	1493627.56
	1775	397535.66	1493629.19
	1776	397555.41	1493630.44

1	2	3	4
	1777	397555.68	1493626.53
	1778	397511.78	1493625.50
	1773	397510.68	1493625.44
66:58:0113011:ИТ179	1779	397536.24	1493646.30
	1780	397534.25	1493646.09
	1781	397535.66	1493629.19
	1782	397555.41	1493630.44
	1783	397554.85	1493638.99
	1784	397554.67	1493641.16
	1785	397536.92	1493639.89
	1779	397536.24	1493646.30
66:58:0113011:ИТ180	1786	397507.93	1493655.44
	1787	397507.80	1493643.86
	1788	397525.76	1493645.37
	1789	397524.59	1493656.10
	1786	397507.93	1493655.44
66:58:0113011:ИТ181	1790	398271.88	1493960.96
	1791	398275.55	1493919.93
	1792	398192.68	1493912.50
	1793	398192.08	1493916.44
	1794	398191.59	1493927.64
	1795	398192.03	1493936.98
	1796	398193.43	1493922.06
	1797	398271.47	1493928.55
	1798	398268.27	1493960.68
	1790	398271.88	1493960.96
66:58:0113011:ИТ182	1799	398267.58	1494008.79
	1800	398271.01	1493970.94
	1801	398267.51	1493970.64
	1802	398264.33	1494008.51
	1799	398267.58	1494008.79
66:58:0113011:ИТ183	1803	398008.27	1494110.14
	1804	398008.60	1494104.48
	1805	398009.50	1494078.02
	1806	398009.52	1494066.76
	1807	398004.99	1494066.32
	1808	398005.38	1494091.63
	1809	398003.76	1494109.79
	1803	398008.27	1494110.14
	1810	397963.25	1494135.60
	1811	397964.46	1494125.80
	1812	397962.51	1494125.30
	1813	397963.67	1494115.00
	1814	397965.37	1494114.90
	1815	397969.81	1494062.90
	1816	397967.92	1494062.75
	1817	397961.40	1494135.44
	1810	397963.25	1494135.60
66:58:0113011:ИТ184	1818	398078.35	1493910.26

1	2	3	4
	1819	398079.05	1493902.12
	1820	398054.39	1493899.90
	1821	398053.73	1493907.85
	1818	398078.35	1493910.26
	1822	398048.88	1493982.59
	1823	398050.14	1493961.27
	1824	398037.03	1493960.10
	1825	398036.44	1493967.66
	1826	398036.00	1493972.82
	1827	398035.04	1493981.65
	1822	398048.88	1493982.59
66:58:0113011:IT185	1828	398152.39	1494074.50
	1829	398160.39	1493996.84
	1830	398185.92	1493999.67
	1831	398186.75	1493990.75
	1832	398157.95	1493987.95
	1833	398157.35	1493994.20
	1834	398149.68	1494066.87
	1828	398152.39	1494074.50
	1835	398177.47	1494086.01
	1836	398178.39	1494072.06
	1837	398178.40	1494064.06
	1838	398183.60	1494064.06
	1839	398183.60	1494061.06
	1840	398182.76	1494056.75
	1841	398180.47	1494060.78
	1842	398176.10	1494060.65
	1843	398175.02	1494082.46
	1835	398177.47	1494086.01
66:58:0113011:IT186	1844	398199.01	1494062.57
	1845	398199.44	1494057.89
	1846	398191.73	1494057.63
	1847	398191.38	1494060.99
	1848	398186.20	1494060.44
	1849	398186.55	1494057.09
	1850	398182.76	1494056.75
	1851	398183.60	1494061.06
	1844	398199.01	1494062.57
	1852	398179.36	1494117.56
	1853	398183.19	1494072.06
	1854	398178.39	1494072.06
	1855	398177.47	1494086.01
	1856	398175.04	1494117.18
	1852	398179.36	1494117.56
66:58:0113011:IT187	1857	398263.81	1493659.12
	1858	398268.03	1493612.93
	1859	398266.13	1493609.36
	1860	398242.64	1493607.30
	1861	398244.26	1493581.20



1	2	3	4
	1862	398242.63	1493580.63
	1863	398238.31	1493634.48
	1864	398236.44	1493656.54
	1857	398263.81	1493659.12
	1865	398292.38	1493688.34
	1866	398295.32	1493688.21
	1867	398297.75	1493659.81
	1868	398297.32	1493630.69
	1869	398296.66	1493586.14
	1870	398292.72	1493630.14
	1871	398297.32	1493630.74
	1865	398292.38	1493688.34
66:58:0113011:IIT188	1872	397886.35	1493708.29
	1873	397882.35	1493748.72
	1874	397885.93	1493749.07
	1875	397885.05	1493753.29
	1876	397867.32	1493746.95
	1877	397870.95	1493703.99
	1878	397878.62	1493704.97
	1879	397880.88	1493705.89
	1872	397886.35	1493708.29
	1880	397906.83	1493749.26
	1881	397909.13	1493747.66
	1882	397921.44	1493748.37
	1883	397920.63	1493757.97
	1884	397905.77	1493756.26
	1880	397906.83	1493749.26
66:58:0113011:IIT189	1885	397946.13	1493935.73
	1886	397947.01	1493924.30
	1887	397904.85	1493919.43
	1888	397904.40	1493924.65
	1889	397903.86	1493931.86
	1885	397946.13	1493935.73
	1890	397885.48	1493972.90
	1891	397889.82	1493930.62
	1892	397887.12	1493930.42
	1893	397883.25	1493972.76
	1890	397885.48	1493972.90
66:58:0113011:IIT190	1894	397845.49	1494082.21
	1895	397847.82	1494049.63
	1896	397846.87	1494049.66
	1897	397843.13	1494082.01
	1894	397845.49	1494082.21
	1898	397898.98	1494085.44
	1899	397901.05	1494068.51
	1900	397885.82	1494067.66
	1901	397884.48	1494079.33
	1902	397884.34	1494080.82
	1903	397882.70	1494095.96

1	2	3	4
	1904	397886.36	1494097.91
	1905	397892.35	1494098.33
	1906	397892.05	1494102.32
	1907	397900.00	1494102.83
	1908	397899.37	1494091.84
	1898	397898.98	1494085.44
	1909	397891.40	1494090.75
	1910	397892.40	1494081.94
	1911	397888.28	1494081.51
	1912	397887.28	1494090.31
	1909	397891.40	1494090.75
66:58:0113011:ИТ191	1913	397820.02	1494092.56
	1914	397821.27	1494075.67
	1915	397809.78	1494074.67
	1916	397795.54	1494073.55
	1917	397794.25	1494090.29
	1913	397820.02	1494092.56
	1918	397835.42	1494129.59
	1919	397838.51	1494094.18
	1920	397836.22	1494094.02
	1921	397832.93	1494129.31
	1918	397835.42	1494129.59
66:58:0113011:ИТ192	1922	397535.80	1493804.92
	1923	397543.11	1493803.79
	1924	397544.11	1493790.79
	1925	397540.91	1493790.63
	1926	397539.80	1493799.99
	1922	397535.80	1493804.92
	1927	397571.66	1493834.21
	1928	397572.06	1493829.75
	1929	397534.23	1493826.46
	1930	397533.96	1493830.72
	1927	397571.66	1493834.21
66:58:0113011:ИТ193	1931	397262.83	1493892.62
	1932	397263.86	1493880.69
	1933	397273.72	1493881.57
	1934	397274.09	1493878.21
	1935	397300.85	1493880.71
	1936	397301.41	1493878.18
	1937	397256.22	1493873.86
	1938	397254.66	1493892.08
	1931	397262.83	1493892.62
	1939	397259.87	1493926.64
	1940	397262.05	1493900.72
	1941	397253.57	1493900.09
	1942	397252.36	1493912.96
	1943	397251.16	1493925.71
	1939	397259.87	1493926.64
66:58:0113011:ИТ194	1944	397161.17	1494070.80

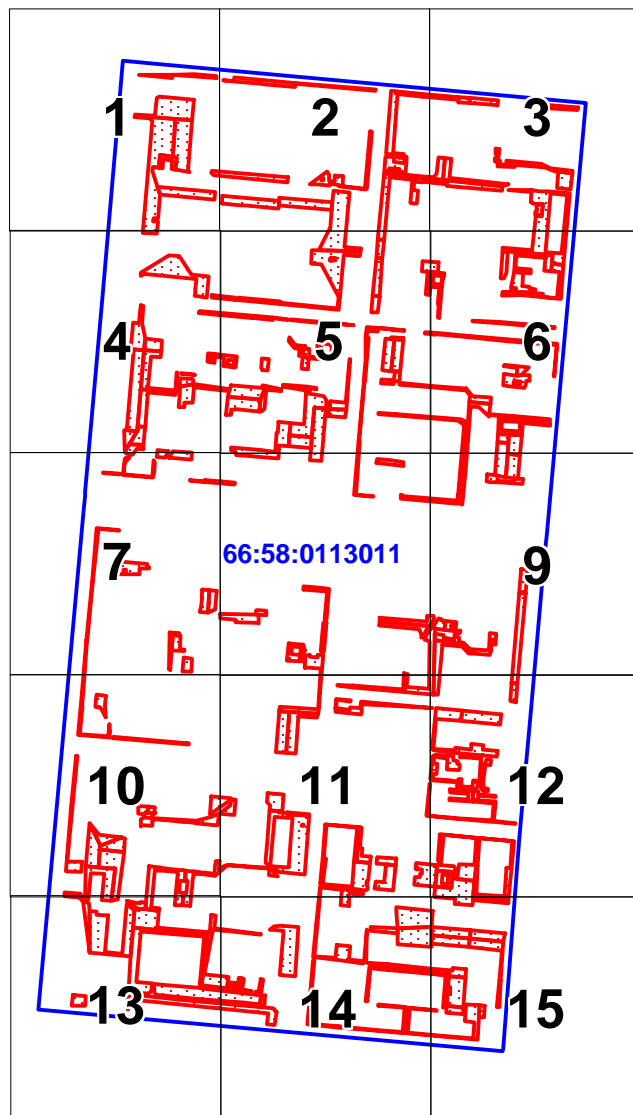
1	2	3	4
	1945	397165.13	1494025.06
	1946	397154.31	1494023.43
	1947	397149.79	1494068.19
	1948	397154.73	1494068.62
	1944	397161.17	1494070.80
	1949	397206.08	1494075.04
	1950	397209.08	1494028.22
	1951	397204.88	1494027.78
	1952	397201.17	1494074.32
	1949	397206.08	1494075.04
66:58:0113011:JIT195	1953	397165.13	1494025.06
	1954	397169.20	1493973.01
	1955	397158.36	1493973.14
	1956	397154.31	1494023.43
	1953	397165.13	1494025.06
	1957	397230.88	1494030.08
	1958	397234.03	1494000.07
	1959	397221.11	1493998.98
	1960	397223.15	1493977.90
	1961	397209.37	1493976.68
	1962	397207.16	1494004.39
	1963	397200.36	1494003.80
	1964	397198.45	1494027.24
	1965	397204.88	1494027.78
	1966	397209.08	1494028.22
	1957	397230.88	1494030.08
66:58:0113011:JIT196	1967	397287.94	1493562.98
	1968	397291.18	1493533.56
	1969	397306.89	1493520.88
	1970	397277.17	1493534.92
	1967	397287.94	1493562.98
	1971	397328.70	1493598.40
	1972	397329.76	1493585.43
	1973	397319.74	1493584.96
	1974	397318.96	1493593.99
	1975	397321.00	1493594.07
	1976	397320.69	1493598.08
	1971	397328.70	1493598.40
66:58:0113011:JIT197	1977	397286.84	1493567.52
	1978	397287.94	1493562.98
	1979	397277.17	1493534.92
	1980	397271.67	1493534.40
	1981	397268.92	1493566.06
	1977	397286.84	1493567.52
	1982	397313.90	1493604.32
	1983	397314.65	1493592.02
	1984	397311.51	1493588.64
	1985	397302.71	1493588.16
	1986	397304.14	1493590.13

1	2	3	4
	1987	397303.32	1493603.61
	1988	397309.18	1493604.04
	1982	397313.90	1493604.32
66:58:0113011:ИТ198	1989	397268.92	1493566.06
	1990	397271.67	1493534.40
	1991	397248.64	1493532.27
	1992	397246.73	1493554.99
	1993	397204.12	1493549.53
	1994	397205.70	1493557.91
	1989	397268.92	1493566.06
	1995	397202.05	1493595.54
	1996	397202.65	1493587.79
	1997	397200.76	1493587.54
	1998	397201.38	1493580.62
	1999	397203.04	1493577.23
	2000	397204.10	1493570.04
	2001	397193.68	1493585.14
	2002	397192.95	1493594.62
	1995	397202.05	1493595.54
66:58:0113011:ИТ199	2003	397911.28	1494069.08
	2004	397912.88	1494069.17
	2005	397910.16	1494101.87
	2006	397899.37	1494091.84
	2007	397898.98	1494085.44
	2008	397909.45	1494086.37
	2003	397911.28	1494069.08
66:58:0113011:ИТ200	2009	397454.96	1493771.54
	2010	397454.09	1493785.09
	2011	397399.89	1493781.03
	2012	397401.08	1493767.60
	2013	397451.95	1493771.21
	2009	397454.96	1493771.54

Лист №1 раздела 3	Всего листов раздела 3: 16	Всего разделов: 3	<b>Всего листов: 45</b>
ОКТМО: 65753000			
Всего прилегающих территорий: 200			

План (чертеж, схема) прилегающих территорий

Схема расположения листов

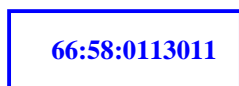


Масштаб 1:10 000

Условные обозначения:



- выносной лист



- кадастровый квартал

Лист №2 раздела 3	Всего листов раздела 3: 16	Всего разделов: 3	<b>Всего листов: 45</b>
ОКТМО: 65753000			
Всего прилегающих территорий: 200			

**План (чертеж, схема) прилегающих территорий**

**Выносной лист 1**



Масштаб 1:1 500

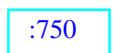
**Условные обозначения:**



- кадастровый квартал



- прилегающая территория

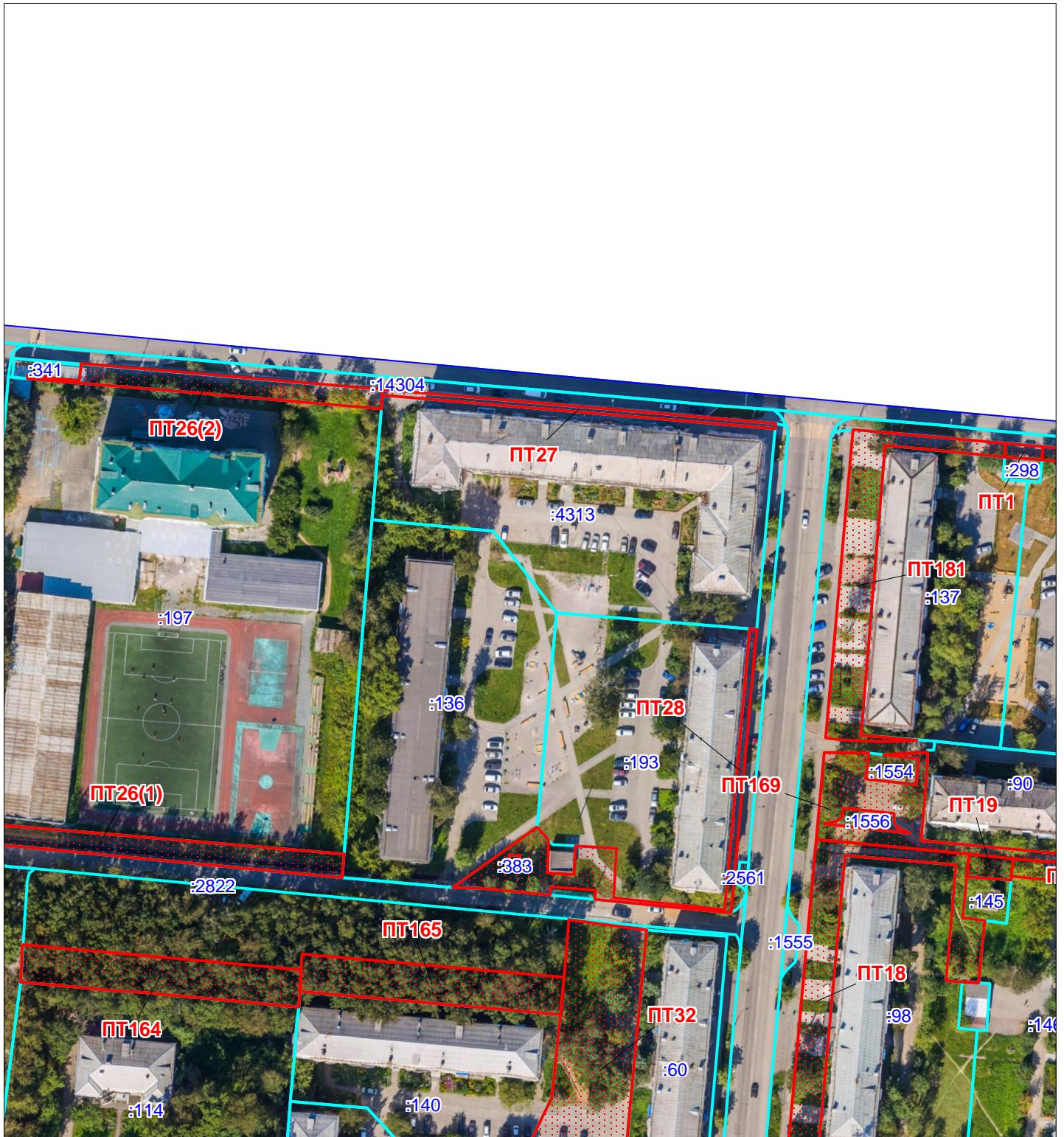


- земельный участок по сведениям ЕГРН, для которого установлена прилегающая территория

Лист №3 раздела 3	Всего листов раздела 3: 16	Всего разделов: 3	<b>Всего листов: 45</b>
ОКТМО: 65753000			
Всего прилегающих территорий: 200			

План (чертеж, схема) прилегающих территорий

Выносной лист 2



Масштаб 1:1 500

Условные обозначения:



- кадастровый квартал



- прилегающая территория



- земельный участок по сведениям ЕГРН, для которого установлена прилегающая территория

Лист №4 раздела 3	Всего листов раздела 3: 16	Всего разделов: 3	<b>Всего листов: 45</b>
ОКТМО: 65753000			
Всего прилегающих территорий: 200			

План (чертеж, схема) прилегающих территорий

Выносной лист 3



Масштаб 1:1 500

Условные обозначения:



- кадастровый квартал



- прилегающая территория



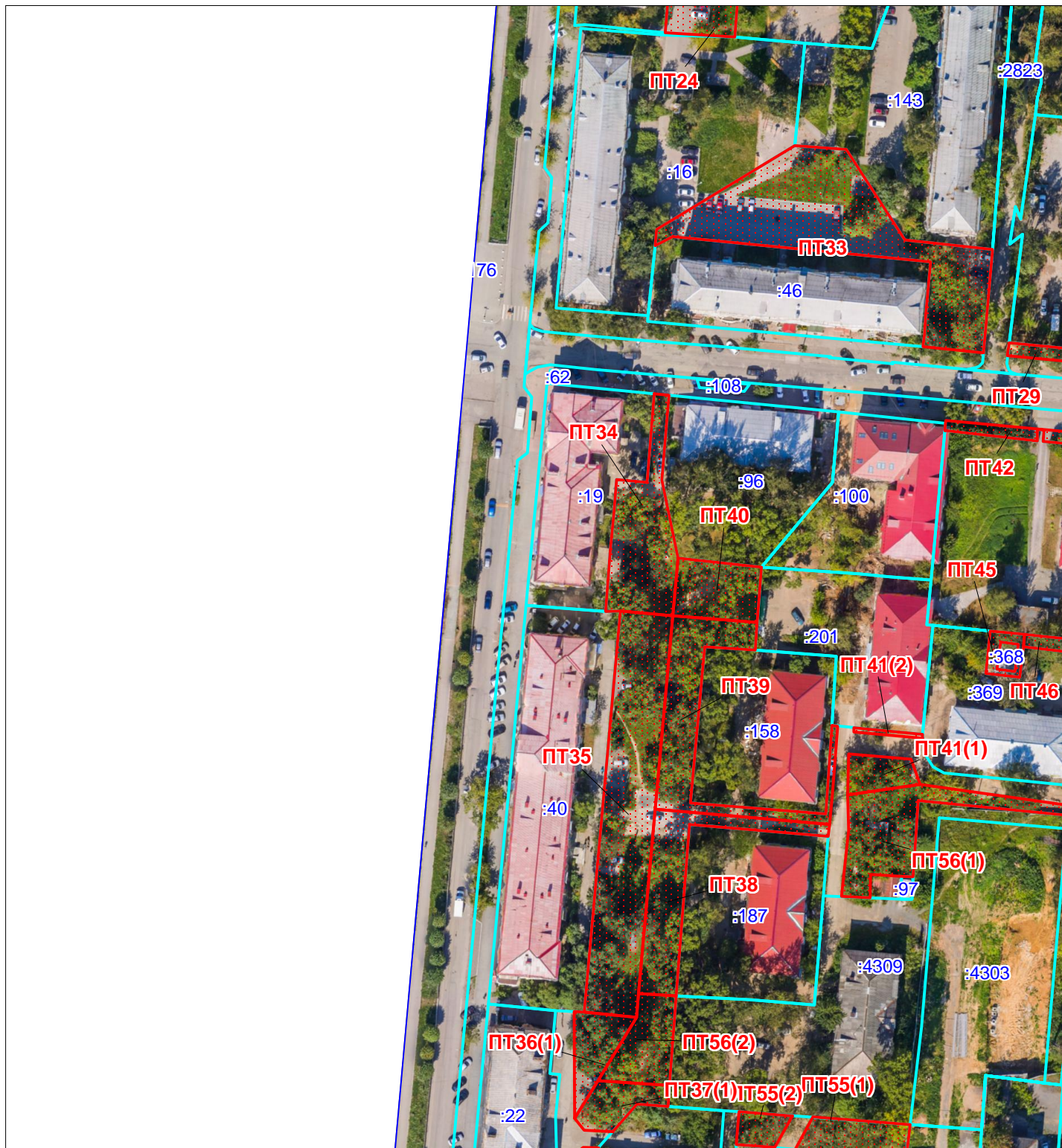
- земельный участок по сведениям ЕГРН, для которого установлена прилегающая территория



Лист №5 раздела 3	Всего листов раздела 3: 16	Всего разделов: 3	<b>Всего листов: 45</b>
ОКТМО: 65753000			
Всего прилегающих территорий: 200			

План (чертеж, схема) прилегающих территорий

Выносной лист 4



Масштаб 1:1 500

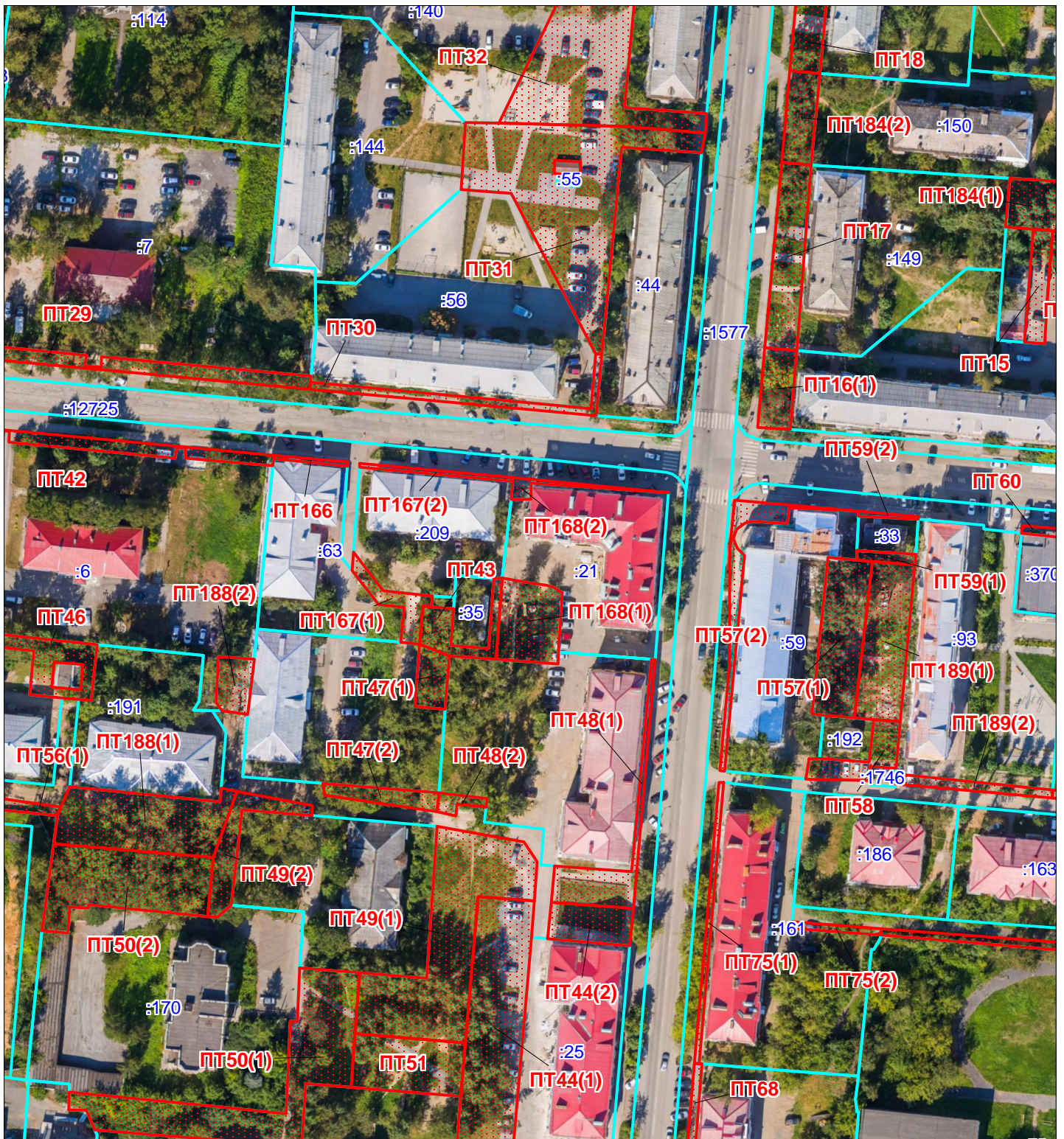
Условные обозначения:

- кадастровый квартал
- ПТ1 - прилегающая территория
- :750 - земельный участок по сведениям ЕГРН, для которого установлена прилегающая территория

Лист №6 раздела 3	Всего листов раздела 3: 16	Всего разделов: 3	<b>Всего листов: 45</b>
ОКТМО: 65753000			
Всего прилегающих территорий: 200			

План (чертеж, схема) прилегающих территорий

Выносной лист 5



Масштаб 1:1 500

Условные обозначения:

- кадастровый квартал
- ПТ1 - прилегающая территория
- :750 - земельный участок по сведениям ЕГРН, для которого установлена прилегающая территория

Лист №7 раздела 3	Всего листов раздела 3: 16	Всего разделов: 3	<b>Всего листов: 45</b>
ОКТМО: 65753000			
Всего прилегающих территорий: 200			

План (чертеж, схема) прилегающих территорий

Выносной лист 6



Масштаб 1:1 500

Условные обозначения:

- кадастровый квартал
- ПТ1 - прилегающая территория
- :750 - земельный участок по сведениям ЕГРН, для которого установлена прилегающая территория

Лист №8 раздела 3	Всего листов раздела 3: 16	Всего разделов: 3	<b>Всего листов: 45</b>
ОКТМО: 65753000			
Всего прилегающих территорий: 200			

План (чертеж, схема) прилегающих территорий

Выносной лист 7



Масштаб 1:1 500

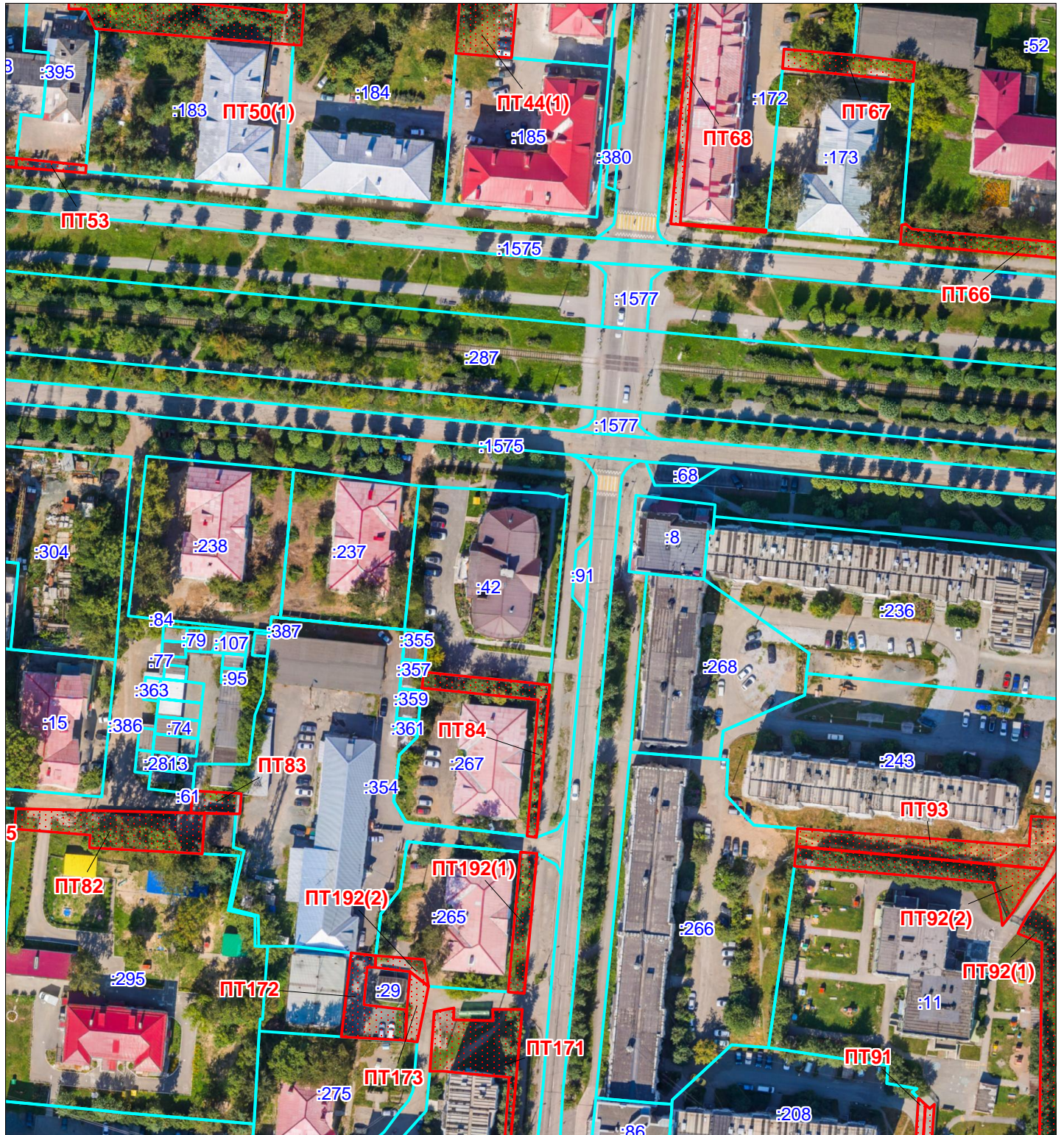
Условные обозначения:

- кадастровый квартал
- ПТ1 - прилегающая территория
- :750 - земельный участок по сведениям ЕГРН, для которого установлена прилегающая территория

Лист №9 раздела 3	Всего листов раздела 3: 16	Всего разделов: 3	<b>Всего листов: 45</b>
ОКТМО: 65753000			
Всего прилегающих территорий: 200			

План (чертеж, схема) прилегающих территорий

Выносной лист 8



Масштаб 1:1 500

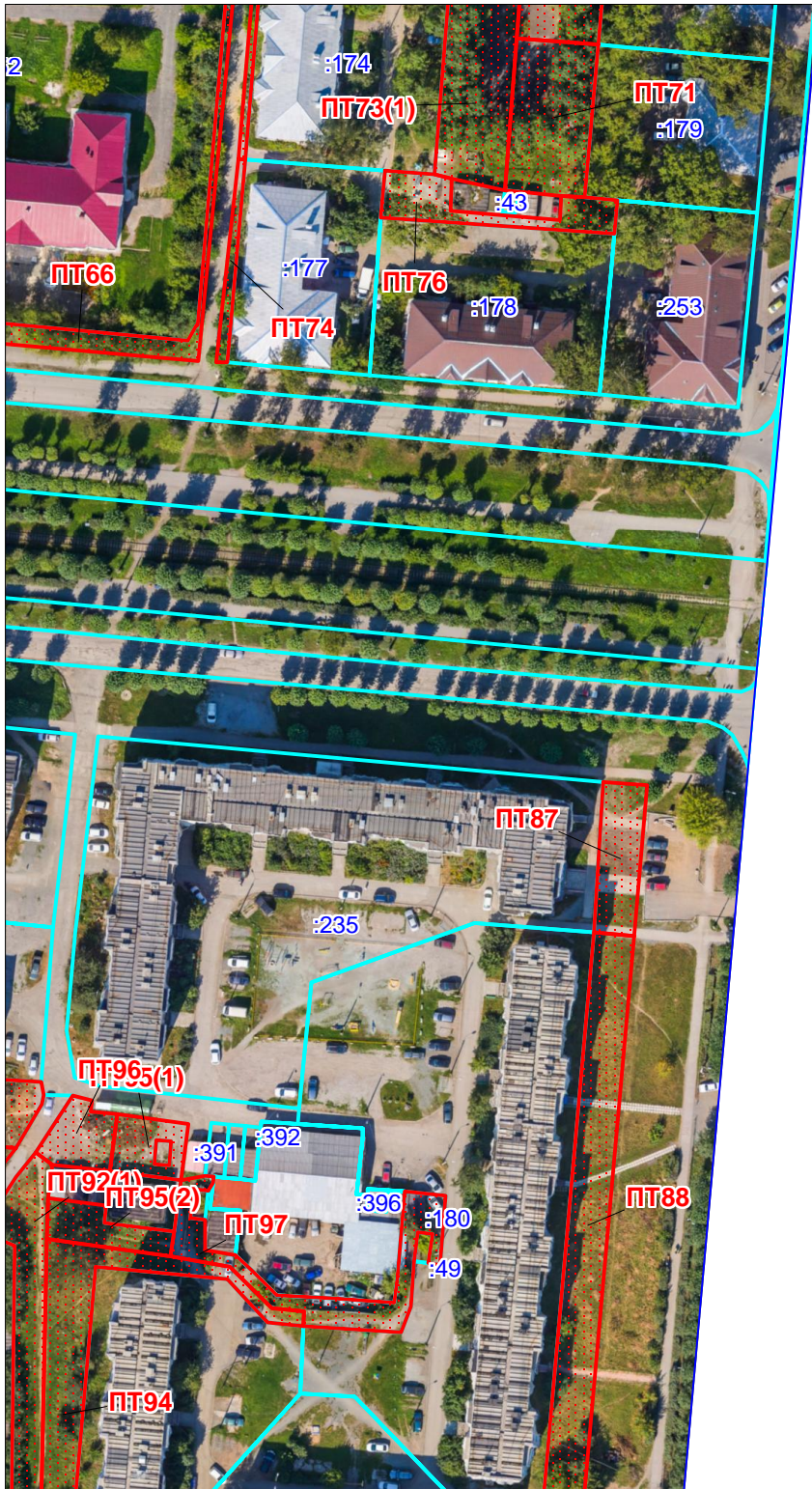
Условные обозначения:

- кадастровый квартал
- ПТ1 - прилегающая территория
- :750 - земельный участок по сведениям ЕГРН, для которого установлена прилегающая территория

Лист №10 раздела 3	Всего листов раздела 3: 16	Всего разделов: 3	<b>Всего листов: 45</b>
ОКТМО: 65753000			
Всего прилегающих территорий: 200			

План (чертеж, схема) прилегающих территорий

Выносной лист 9



Масштаб 1:1 500

Условные обозначения:

- кадастровый квартал
- ПТ1 - прилегающая территория
- :750 - земельный участок по сведениям ЕГРН, для которого установлена прилегающая территория

Лист №11 раздела 3	Всего листов раздела 3: 16	Всего разделов: 3	<b>Всего листов: 45</b>
ОКТМО: 65753000			
Всего прилегающих территорий: 200			

План (чертеж, схема) прилегающих территорий

Выносной лист 10



Масштаб 1:1 500

Условные обозначения:



- кадастровый квартал



- прилегающая территория



- земельный участок по сведениям ЕГРН, для которого установлена прилегающая территория

Лист №12 раздела 3	Всего листов раздела 3: 16	Всего разделов: 3	<b>Всего листов: 45</b>
ОКТМО: 65753000			
Всего прилегающих территорий: 200			

План (чертеж, схема) прилегающих территорий

Выносной лист 11



Масштаб 1:1 500

Условные обозначения:

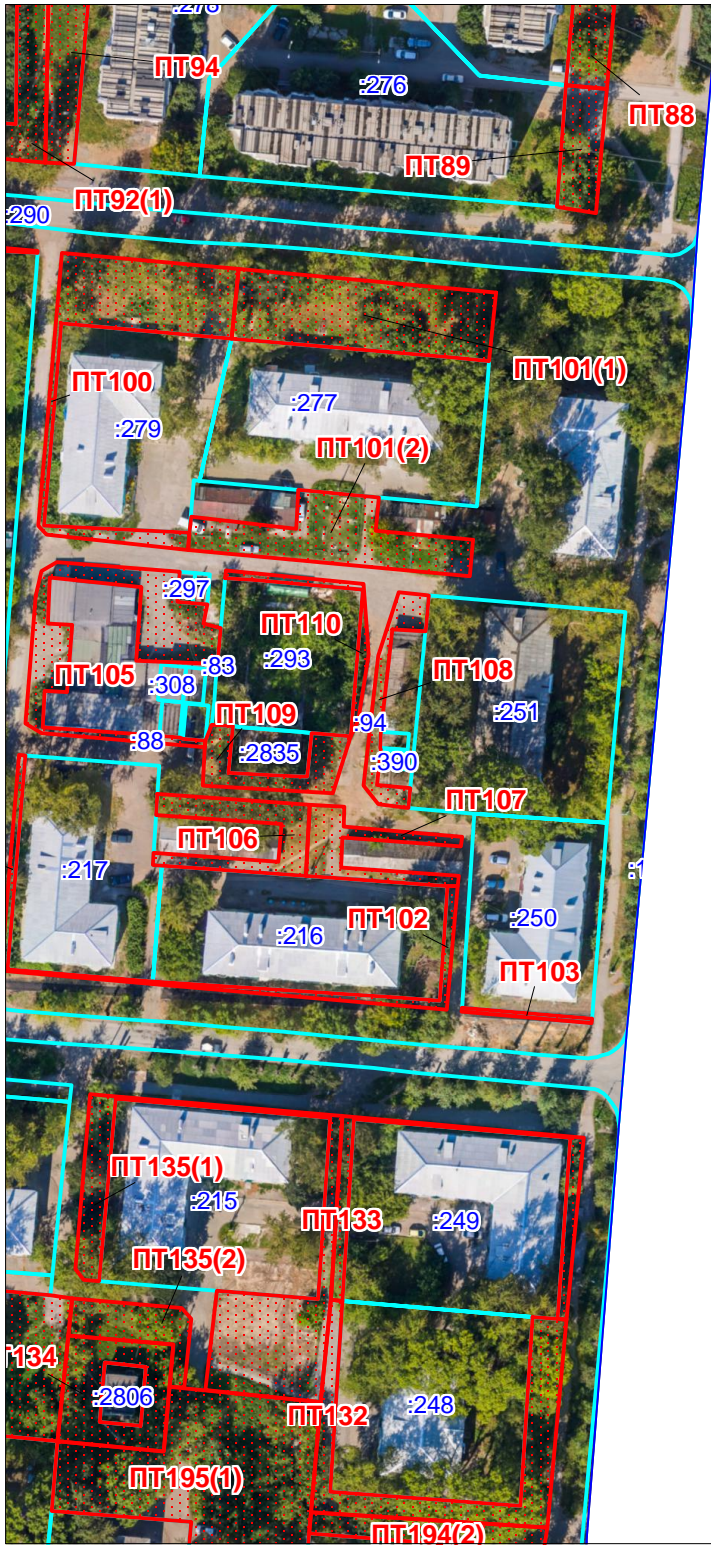
- кадастровый квартал
- ПТ1 - прилегающая территория
- :750 - земельный участок по сведениям ЕГРН, для которого установлена прилегающая территория



Лист №13 раздела 3	Всего листов раздела 3: 16	Всего разделов: 3	<b>Всего листов: 45</b>
ОКТМО: 65753000			
Всего прилегающих территорий: 200			

План (чертеж, схема) прилегающих территорий

Выносной лист 12



Масштаб 1:1 500

Условные обозначения:



- кадастровый квартал



- прилегающая территория

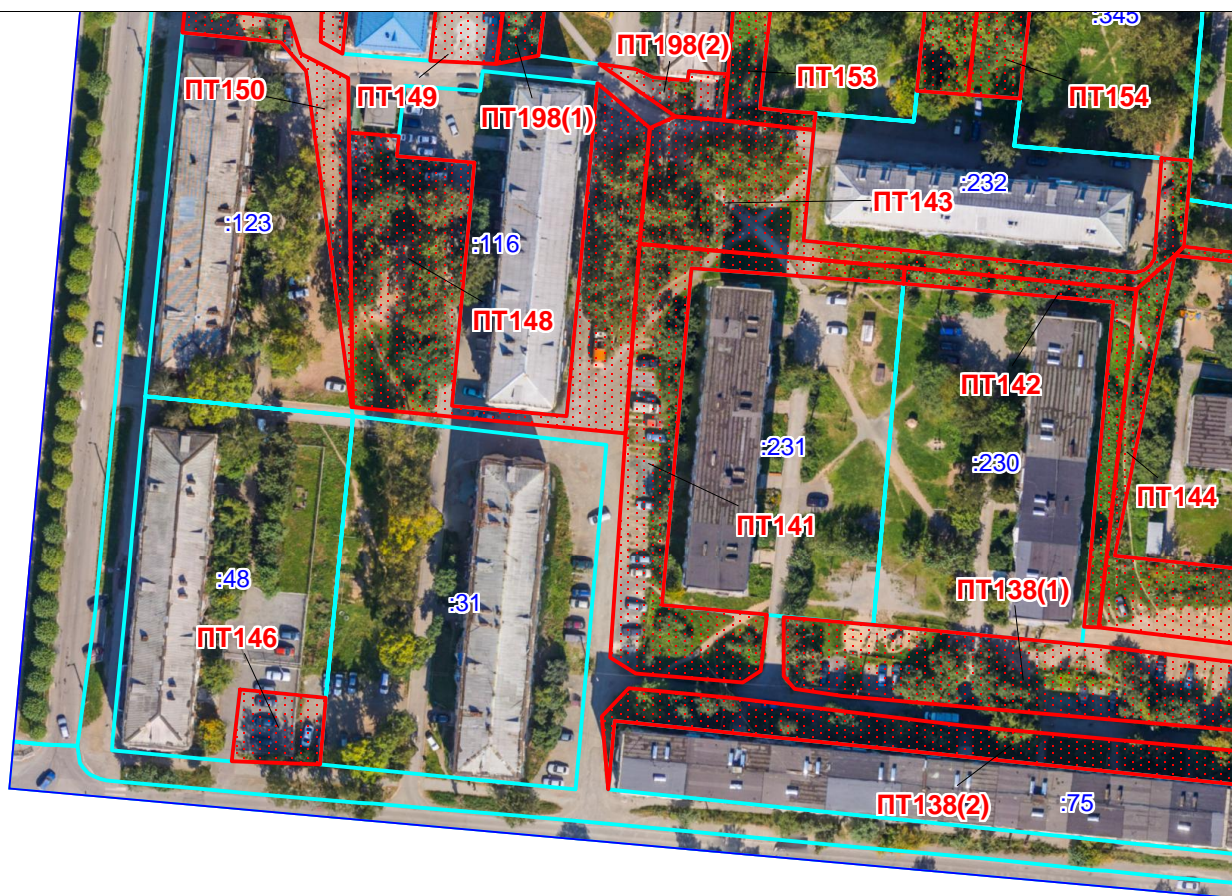


- земельный участок по сведениям ЕГРН, для которого установлена прилегающая территория

Лист №14 раздела 3	Всего листов раздела 3: 16	Всего разделов: 3	<b>Всего листов: 45</b>
ОКТМО: 65753000			
Всего прилегающих территорий: 200			

**План (чертеж, схема) прилегающих территорий**

Выносной лист 13



Масштаб 1:1 500

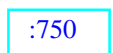
**Условные обозначения:**



- кадастровый квартал



- прилегающая территория



- земельный участок по сведениям ЕГРН, для которого установлена прилегающая территория

Лист №15 раздела 3	Всего листов раздела 3: 16	Всего разделов: 3	<b>Всего листов: 45</b>
ОКТМО: 65753000			
Всего прилегающих территорий: 200			

План (чертеж, схема) прилегающих территорий

Выносной лист 14



Масштаб 1:1 500

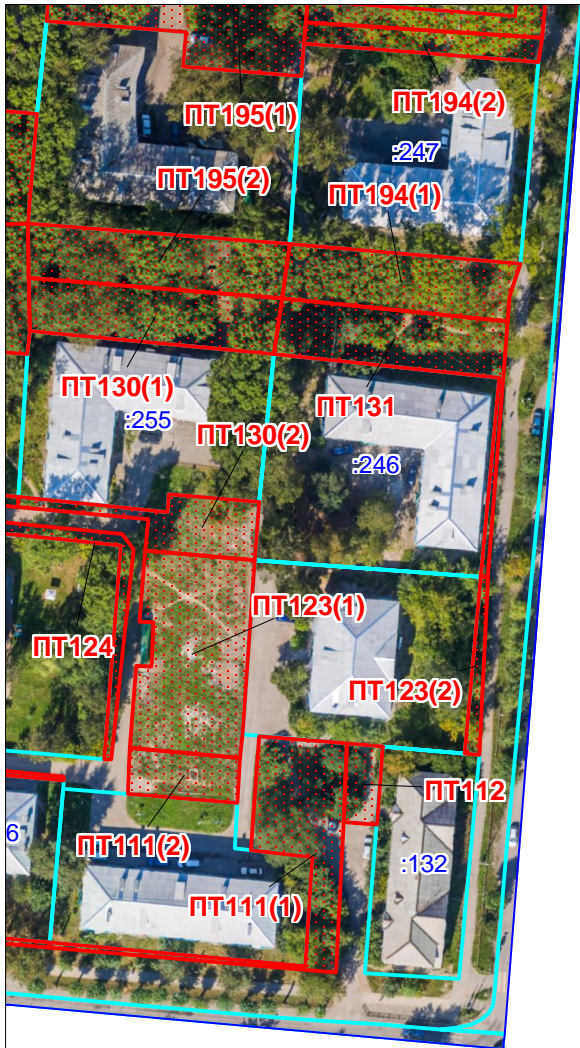
Условные обозначения:

- кадастровый квартал
- ПТ1 - прилегающая территория
- :750 - земельный участок по сведениям ЕГРН, для которого установлена прилегающая территория

Лист №16 раздела 3	Всего листов раздела 3: 16	Всего разделов: 3	<b>Всего листов: 45</b>
ОКТМО: 65753000			
Всего прилегающих территорий: 200			

План (чертеж, схема) прилегающих территорий

Выносной лист 15



Масштаб 1:1 500

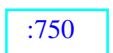
Условные обозначения:



- кадастровый квартал



- прилегающая территория



- земельный участок по сведениям ЕГРН, для которого установлена прилегающая территория